



Cargo

Güter gehören auf die Schiene.

Juni 2024 | Mainz



Cargo

Unsere Mission

Unser Weg in eine nachhaltige Zukunft: Die starke Schiene.



Für das Klima



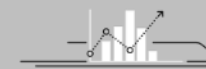
Durch die Verkehrsleistung von DB Cargo sparen wir 7 Mio. t CO₂ p.a. ein.

Für die Menschen



Schienengüterverkehr entlastet Straßen und spart 3 Mrd. Euro an externen Kosten p.a. (Unfälle, Straßenbau etc.).

Für die Wirtschaft



Wir verbinden als Rückgrat der deutschen Industrien alle Wirtschaftsstandorte.

Für Europa



Für unsere Kunden sind wir in 17 europäischen Ländern und in China vor Ort.

Die Klimaziele lassen sich nur mit einer Verkehrsverlagerung auf die Schiene erreichen

Für das Klima



- Wir ersetzen schon heute jährlich 22 Mio. Lkw-Fahrten.
- Wir werden den Modalanteil des Schienengüterverkehrs auf 25 % erhöhen.
- Mit einem starken SGV können wir dann jedes Jahr 10,5 Mio. Tonnen CO₂ einsparen.

Mehr Güter auf der Schiene bedeutet mehr Lebensqualität

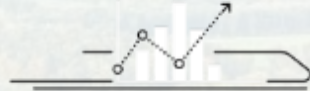
Für die Menschen



- Wir reduzieren den Lärm des Schienenverkehrs und schützen damit Mensch, Tier und Umwelt.
- Wir sichern die Versorgung in Europa mit Lebensmitteln, Energie und Rohstoffen durch 3.600 Züge am Tag (davon 60 % international).
- Wir werden unseren Marktanteil steigern und holen damit 30 Millionen Lkw von der Straße.

Schnelle und sichere Lieferungen sind ein entscheidender Wettbewerbsvorteil

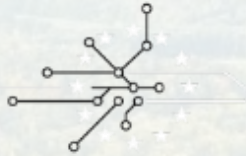
Für die Wirtschaft



- Wir sind das Rückgrat der Schlüsselindustrien in Deutschland.
- Wir verbinden Wirtschaftsstandorte in Europa und bis nach Asien.
- Wir bieten mit unseren Branchenexperten maßgeschneiderte Lösungen für alle Industrien aus einer Hand an.

Die Schiene ist Europas zentrales Bindeglied zwischen Nord und Süd und Ost und West

Für Europa



- Wir verbinden alle europäischen Wirtschaftsstandorte mit unseren Korridoren und Direktverbindungen.
- Wir bieten flächendeckenden Zugang zu unserem europäischen Netzwerk ab einem Wagen oder Container – auch ohne eigenen Gleisanschluss.
- Wir erbringen schon heute 60 % aller Transporte paneuropäisch.



Cargo

Das ist DB Cargo

Wir sind Teil eines starken DB Konzerns



Personenverkehr

Mobilität für Menschen – national und europaweit

- **DB Fernverkehr**
Schienenpersonenfernverkehr¹
- **DB Regio**
Dt. Personennahverkehr
- **DB Arriva**
Europäischer Personennahverkehr²

Güterverkehr und Logistik

Intelligente Logistikleistungen zu Lande, zu Wasser und in der Luft

- **DB Cargo**
Europäischer Schienengüterverkehr
- **DB Schenker**
Globale Logistikdienstleistungen

Infrastruktur

Effiziente und zukunftsfähige Bahninfrastruktur in Deutschland

- **DB InfraGO**
Schienennetz, Serviceeinrichtungen, Bahnhöfe und Verkehrsstationen
- **DB Energie**
Traktions- und stationäre Energie

¹ In Deutschland sowie grenzüberschreitender Verkehr;

² In Großbritannien auch Schienenfernverkehr durch Arriva-Tochter „CrossCountry“;

DB Cargo in Zahlen

Stand: 2023



31.400

Mitarbeitende

18 Länder

3.600

Züge am Tag¹

377 km

Durchschnitts-
transportweite

198 Mio. Tonnen

beförderte Güter

74.500

Mio. tkm
Verkehrsleistung

17%

Marktanteil in Europa

2.536

Loks

79.000

Güterwagen

5.582

Mio. EUR Umsatz

7

Mio. Tonnen
CO₂ Einsparung²

(1) Wochenmitte

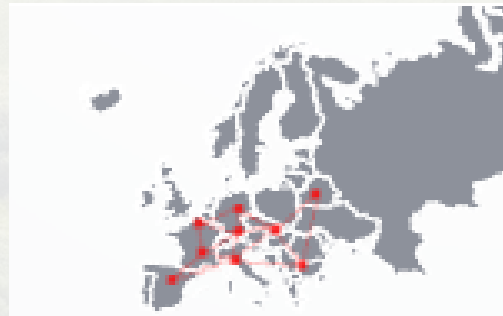
(2) im Vergleich zum Straßentransport

Wir sind die europäische Nummer eins im europäischen Güterverkehr

Marktanteil DB Cargo in Europa



Größtes Netzwerk



Branchen Know-how



Kundenspezifische Produktlösungen



Innovationsstärke



Nachhaltigster Transportsektor



Ein fünfköpfiges Team bildet den Vorstand von DB Cargo



Dr. Sigrid E. Nikutta
Vorstandsvorsitzende
DB Cargo



Michael Fritz
Vorstand Personal



Dr. Martina Niemann
Vorstand Finanzen &
Controlling und
Angebotsmanagement
(Personalunion)



Ralf-Günter Kloß
Vorstand Produktion



Pierre Timmermans
Vorstand Vertrieb

Unsere Produkte



Wir setzen beim Transport auf unsere drei bewährten Kernprodukte

Kombinierter Verkehr



Wir kombinieren die Stärken der unterschiedlichen Transportmittel
Hauptlauf = Schiene,
Vor- und Nachlauf = Straße.
So verbinden wir Seehäfen mit dem Hinterland oder transportieren im kontinentalen Transport Wechselbehälter.

Ganzzug Verkehr



Der Ganzzugverkehr ist das Produktionssystem für Massengüter; flexibel und schnell. Unsere Zugsysteme bilden dabei die jeweils individuellen Kundenanforderungen und -bedürfnisse ab.

Einzelwagen Verkehr



Unsere Alternative zum Lkw – schon ab nur einem Wagen. Der Einzelwagenverkehr bietet vollständigen Zugang zum europäischen DB Cargo Netzwerk, auch ohne eigenen Gleisanschluss.

 Partner im
Einzelwagennetzwerk
powered by  DB Cargo

Diese Produkte ergänzen unser Angebot

Planung und Beauftragung

z. B. Erstellen erforderlicher Begleitpapiere

Leerwagengestellung

z. B. Kundenspezifische Wagenausrüstung bzw. Wagenumrüstung

Be- und Entladung

z. B. Übernahme von Be- und Entladungsleistungen, Umschlag an Railports



Abholung und Zustellung

z. B. Zusätzliche Bedienung, Rangierleistung, Wiegen von Güterwagen

Transportdurchführung

z. B. Definierte Wagenreihung/Wagensortierung, seitengerechte Gestellung

Abrechnung und Dokumentation

z. B. Erweitertes Reporting



Kommerzielle Services

z. B. CO₂-neutrale Transporte mit Climate+

Transportergänzende Services

z. B. Straßenvorlauf und -nachlauf, Umladung

Internationale Services

z. B. Übernahme von Leistungen der Zollabwicklung



Unsere Branchenlösungen aus einer Hand

Von Automobil bis Zement



Cargo

Vertriebsbereich Industrial

Innovative Transportlösungen für **Stahl und Massengüter** im nationalen & europäischen Netzwerk.

Building materials

Coal

Fertilizers & Agriculture

Metals

Raw Materials

Waste Logistics

Vertriebsbereich Logistics

Bahnlogistikkonzepte, die den klassischen Transport mit einer Vielzahl branchenspezifischer Logistikleistungen verknüpfen.

Mineral Oil

Chemicals

Pulp & Paper

Consumer Goods & Forwarders

Automotive Components

Automotive Components VW

Automotive Finished Vehicles

Vertriebsbereich Intermodal

Europaweite Lösungen von uns als Komplettdienstleister für den **kombinierten Verkehr**.

Transport Services

Operator Business

Terminal Business,
Container Depot & Trucking

Der Regionalvertrieb bei DB Cargo



Der Regionalvertrieb von DB Cargo ist Ihr Ansprechpartner für Schienengüterverkehr. Wir machen **Schienenlogistik einfach für Sie** – vor Ort – in **Ihrer Region**. Egal ob mit Gleisanschluss oder ohne, wir finden Ihre beste Logistikhösung in unserem europäischen Netzwerk.



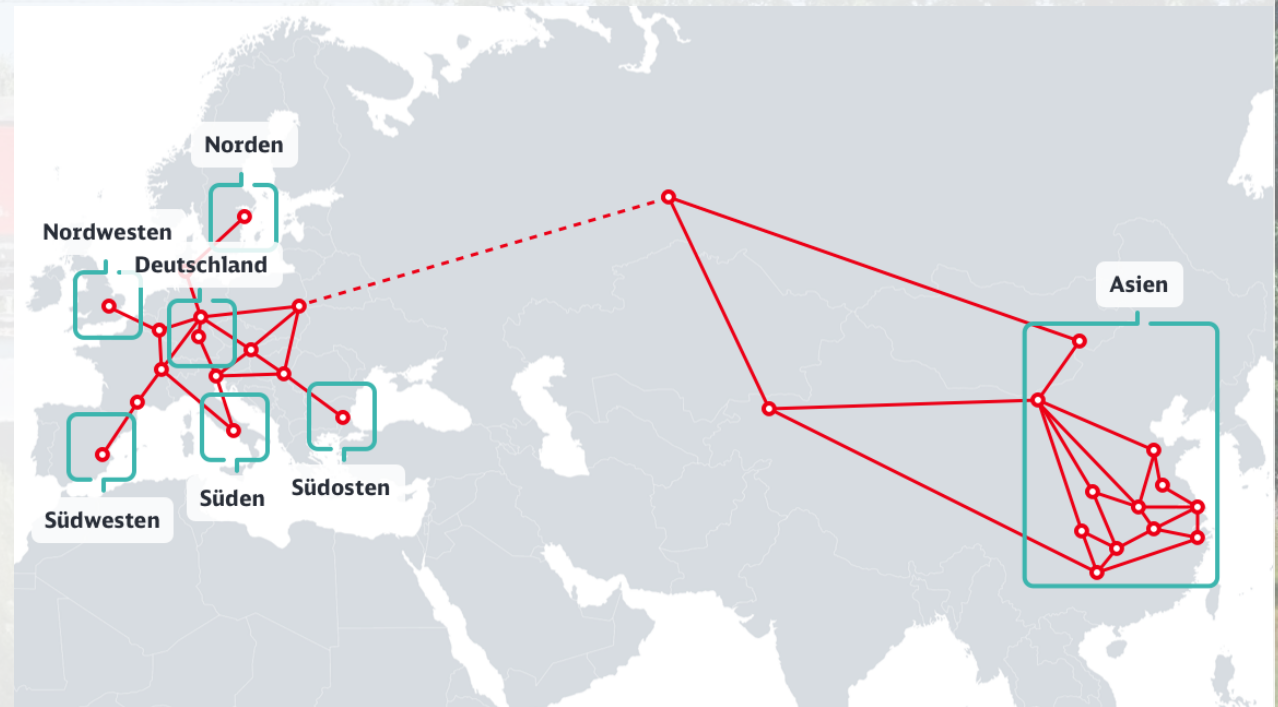
Wir verbinden Europa und mehr

Unser starkes Netzwerk

Ihre Vorteile bei unseren internationalen Lösungen:

- Schnelle, zuverlässige Verbindungen mit hoher Frequenz und Flexibilität durch 4.200 Kundengleisanschlüsse
- Kombination der Vorteile von Schiene und Straße
- Das starke Netzwerk in Europa und bis nach Asien
- Größter Fuhrpark
- Verschiedene Warengruppen pro Wagen möglich
- Umweltfreundlicher Transport mit bis zu 80 Prozent Emissionseinsparung
- Zusatzleistungen: unter anderem Track & Trace, Abholservice, Etikettierung, Lagerung
- Kombination von unterschiedlichen Transportarten, egal ob Straßen- oder Schienenverkehr, Intermodal, Eurasia oder Shortsea
- Größtes europäisches Logistiknetzwerk auf Schiene und Straße

Von Skandinavien bis in den Süden Italiens und vom Atlantik bis nach Asien: Wir bieten schnelle, hoch-quentierte Verbindungen für verschiedene Branchen*



* Gestrichelte Linie ist aktuell nur als Transitverbindung möglich

Schnell und hochfrequent

Unsere Shuttleverkehre

Unser Shuttle Angebot für Sie:

- **Antwerp-shuttle** – zwischen Antwerpen und dem Ruhrgebiet
- **Mediterranean-shuttle** – zwischen Deutschland und Spanien
- **Zeebrugge-shuttle** – zwischen Rotterdam und Zeebrugge
- **Alsace-shuttle** – zwischen Ostfrankreich und Offenburg
- **Burghausen-shuttle** – zwischen Süd- und Norddeutschland
- **Power Railer** – Verbindung nach Südosteuropa
- **Trailer Romania Xpress** – zwischen Stuttgart und Rumänien
- **Slovakia-shuttle** – zwischen Deutschland und Slowakai
- **Slowenia-shuttle** – zwischen Deutschland und Slowenien
- **Pulp Sprinter** – Netzwerklösung im Seehafenhinterlandverkehr

Ihre Vorteile:

- Schnelle und verlässliche Bahnlösung mit festem Fahrplan.
- Eine komplette Logistiklösung maßgeschneidert für die Bedürfnisse unserer Kunden.
- Zahlreiche Zusatzleistungen entlang der Transportkette buchbar.

Das macht uns stark

Die Vorteile von DB Cargo



Ein starkes Netzwerk

Wir bieten das **größte Schienennetz** in Europa, dank unserer landesweit verfügbaren Railports und europaweiten Partner-Terminals.

Door-to-Door-Logistik aus einer Hand

Wir transportieren Ihre Ware auch von Tür-zu-Tür – **Lkw & Schiene lassen sich problemlos kombinieren**. Dadurch gewinnen Sie die bestmögliche Flexibilität für Ihr Transportvorhaben.

Ihr eigener Gleisanschluss

Wir unterstützen Sie sowohl bei der Planung, Entwicklung und dem Bau als auch bei der Reaktivierung Ihres eigenen Gleisanschlusses. Eine **Förderung von bis zu 50 %** aus öffentlichen Mitteln ist möglich.

Umweltschonender Transport

7 Mio. t CO₂-Einsparung für die Umwelt pro Jahr durch Transporte mit DB Cargo (im Vergleich zu Transporten auf der Straße) und **0 g CO₂** durch den Einsatz von 100 % Ökostrom bei Verkehren mit der Produktoption Climate+.



Schneller als ein Lkw

Bei **weiteren Entfernungen** erreichen Züge oft schneller als Lastkraftwagen ihre Ziele. Verzögerungen durch Stau sind praktisch nicht vorhanden.

Wir verladen (fast) alles

Mit unseren über **197 unterschiedlichen Wagenbauarten** in Deutschland transportieren wir von Automotive über Konsumgüter bis Stahl (fast) alles für Sie – quer durch Europa.

Grün & innovativ

CO₂-Fußabdrücke gibt es auch ein paar Nummern kleiner

Climate+



- Mit Climate+ gestalten unsere Kunden ihre Transporte komplett CO₂-neutral
- Dabei stellen wir sicher, dass die sinnvollste Kombination der CO₂-Reduktion angeboten wird
- Kunden erhalten ein Zertifikat über die Höhe der vermiedenen bzw. kompensierten CO₂e-Emissionen

Einsatz von 100% Ökostrom

- Für Schienentransporte in DE, AT, NL und PL
- TÜV-zertifiziert

Einsatz von 100% HVO

- Vermeidung von rund 90% CO₂e
- Für Schienentransporte in DE

Kompensation nicht-vermeidbarer CO₂e-Emissionen

- Weltweit und auch auf nicht-elektrifizierten Strecken verfügbar
- Vor- & Nachläufe auf der Straße

Umweltfreundlich und leise unterwegs mit DB Cargo



Dekarbonisierung der Flotte

Wir arbeiten an Lösungen für den Umbau von Bestandsfahrzeugen sowie für die Beschaffung neuer **Hybridlokomotiven**.

Die Zweikraftlokomotive ist eine vollwertige elektrische und Diesel getriebene Streckenlokomotive. Wenn eine Oberleitung verfügbar ist, fährt diese Lok mit umweltfreundlichen Bahnstrom. Die Hybridlokomotiven besitzen zusätzlich zum klassischen Verbrennungsmotor eine moderne Traktionsbatterie. Dadurch ist eine energieeffiziente Zwischen-speicherung und Nutzung von Verlust-Energie, beispielsweise aus dem Bremsvorgang, möglich.

Flüsterbremsen – für weniger Schienenlärm

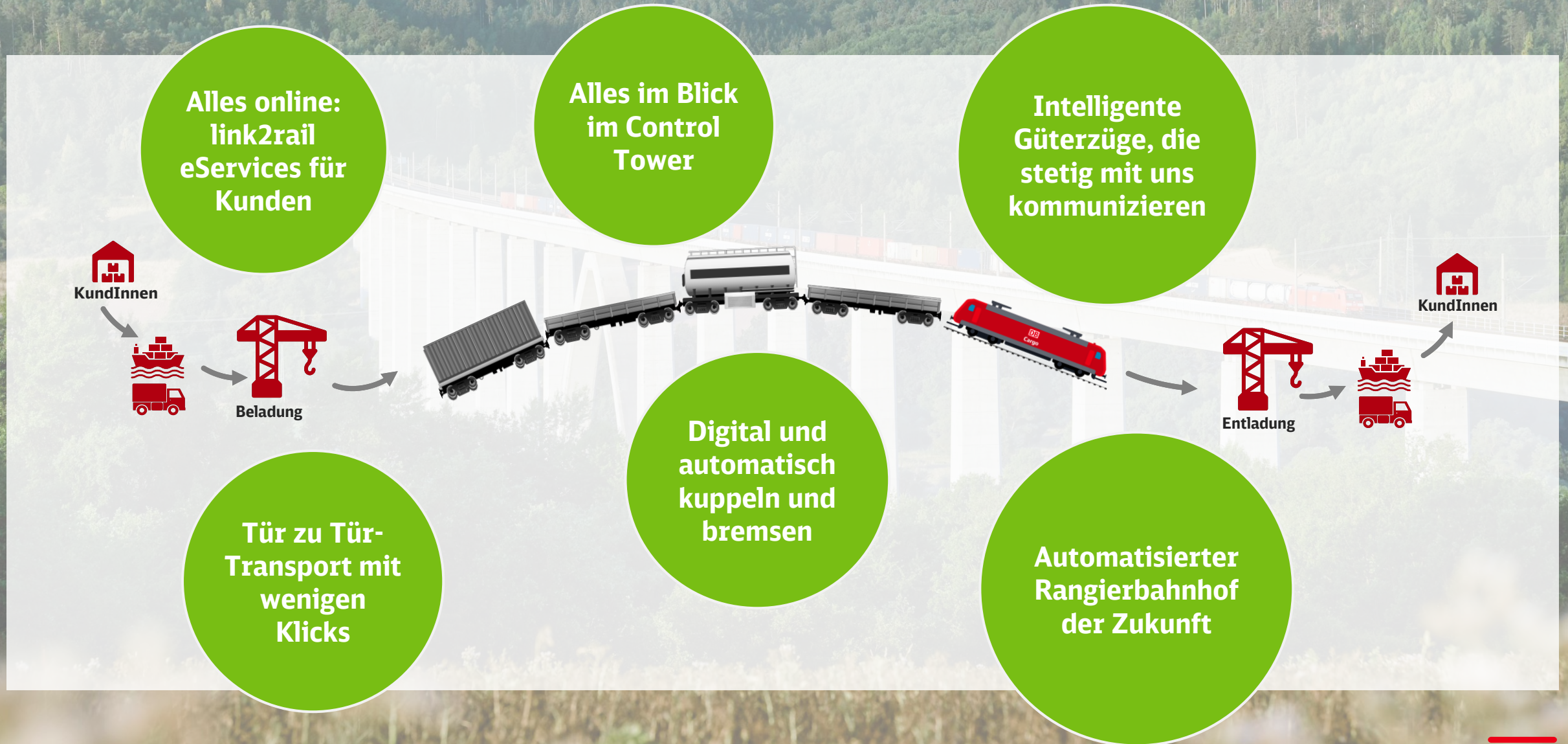
Die Hauptursache für Schienenlärm ist der Rad-Schiene-Kontakt. **Moderne Verbundstoff-Bremssohlen** („Flüsterbremse“) halten die Lauffläche glatt, was den Lärmpegel um die Hälfte vermindert. Seit Ende 2020 sind alle aktiven Güterwagen in Deutschland umgerüstet.(*)(**)

LEADER – Lokführer sparen Energie

Mehrere tausend Tonnen schwere Züge pünktlich und zugleich energieeffizient durch das dicht befahrene Schienennetz zu fahren, ist keine leichte Aufgabe.

Das **Fahrassistenzsystem** LEADER unterstützt unsere LokführerInnen, die Züge energieeffizient und bestmöglich durch unterschiedliche Streckenprofile und besondere Betriebssituationen zu lenken. (*)

DB Cargo: Mit Digitalisierung und Automatisierung zu einem nachhaltigen Schienengüterverkehr für ganz Europa



Für jede Kundenanforderung den richtigen link2rail eService



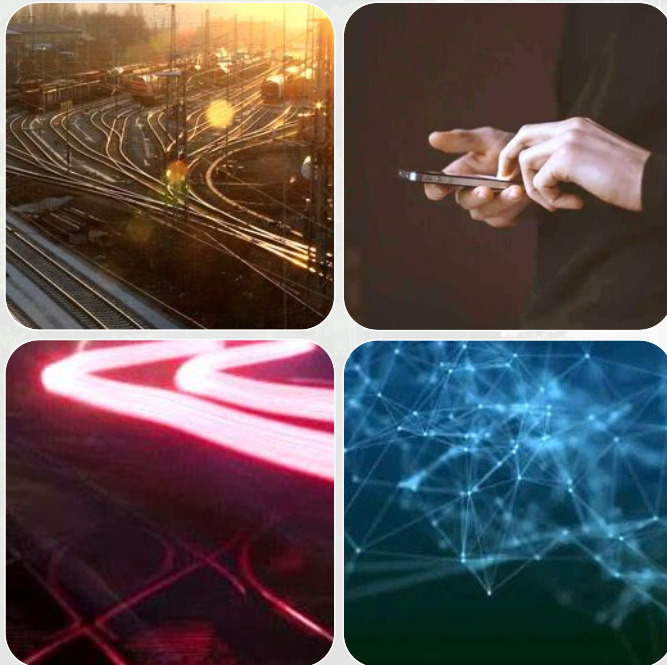
eService	Funktion
Empty Wagon	Wagenbestellungen inklusive Statusrückmeldung
Order	Transportauftrag (ein- und zweistufig) erstellen mit Übersichten zu allen Aufträgen und Auftragscodes
Track&Trace	Transparenz zum aktuellen Sendungsstatus inklusive Transporthistorie
Train Management	Ab-/Bestellungen von Ganzzügen z.B. mit Hilfe von Bestellvorlagen auslösen, Zugprogramm überwachen und Tracking von Ganzzügen
Geofence Control	Standort und Aufenthaltszeit von Wagen im Kunden-Gleisanschluss
Wagon Control	Browserbasierte und mobile IT- Lösung, zur Optimierung der Be- und Entladeprozesse auf dem Kundengelände
Recycling	Abstimmung von Angebot und Bedarf mit transparenter Planung und vereinfachter Zulaufsteuerung von Versandmengen
Invoice	Rechnungen einsehen, organisieren und herunterladen

Mit DB Cargo ins digitale Zeitalter

Unsere zukünftigen Innovationen im Schienengüterverkehr



#Innovation



Digitale Bahnlogistik mit link2rail eServices – Bereits verfügbar

Einfache Steuerung der Bahnlogistik und das beste Tracking auf der Schiene - verfügbar online im Portal oder per direkter Anbindung an das Kundensystem.

Züge kuppeln automatisch und bremsen digital

Güter kommen zügiger ans Ziel und der Einzelwagenverkehr wird noch attraktiver für unsere Kunden.

Kameras erkennen Zugschäden

Unsere Züge durchfahren Kamerabrücken, die Bilder der Wagen aufnehmen - Schäden werden automatisch erkannt und ohne Wartezeiten gemeldet.

Intelligente Züge, die mit uns kommunizieren

Dank Sensoren sind unsere Züge intelligent: sie fahren automatisiert und senden live Daten zu Ladung, Position und möglichen Beeinträchtigungen.

Rangierbahnhof der Zukunft

Im automatisierten Rangierbahnhof der Zukunft fahren Güterzüge schneller, flexibler und häufiger ab. So bringen wir noch mehr Güter auf die Schiene.

Güterwagenkonzept m²: Der modulare und multifunktionale Güterwagen der Zukunft



Die multifunktionalen und modularen Güterwagen m² sind ein flexibles Baukastensystem, mit dem sich Güterwagen individuell an Kundenbedürfnisse anpassen lassen.



- Einbindung in Ihre **Logistikabläufe** und Entwicklung **innovativer Logistikkonzepte**
- Schnelle Umsetzung von individuellen Kundenanforderungen durch **Flexibilisierung** und kürzere **Time-to-Market**
- **Einsatzfähigkeit** im **Einzelwagenverkehr**
- Perspektivisch **höhere Verfügbarkeit** von Laderaum

Rail Freight Forward

Der standardisierte, digitale Datenaustausch im Schienengüterverkehr ist die Grundlage für reibungsfreie, transparente und pünktliche grenz- und unternehmensüberschreitende Verkehre. DB Cargo ist Haupt-Konsortialpartner und Gründungsmitglied.



Europe's Rail

Die Gemeinschafts-Initiative Europe's Rail ist eine zentrale Förderplattform für Bahninnovationen in Europa. DB Cargo leitet hier das Innovationsprogramm Fracht mit den Schwerpunkten Digitalisierung und Automatisierung.



Xrail

Sieben europäische Güterbahnen treiben den nahtlosen und attraktiven Einzelwagenverkehr in Europa.

DB Cargo nimmt auf Grund seiner geographischen Lage und Größe die Schlüsselposition ein.



Technischer Innovationskreis Schienengüterverkehr

Zielgerichtete Zusammenarbeit an technischen Innovationen findet gemeinsam mit dem gesamten Sektor statt. DB Cargo stellt einen der Sprecher des Technischen Innovationskreises Schienengüterverkehr (TIS).



Rahmenbedingungen Verkehrsverlagerung

Das umweltfreundlichste Verkehrsmittel stärken und leistungsfähige Infrastruktur bereitstellen.

Kurzfristige Maßnahmen zur Verkehrsverlagerung auf die Schiene



- Ökonomische Anreize zum Umstieg auf Kombinierten und Einzelwagenverkehr (KV u. EV)
- Förderung von Umschlägen und Erleichterungen im kombinierten Verkehr
- Pflicht zur KV-Fähigkeit für Sattelaufleger
- Faire Wettbewerbsbedingungen im Transportsektor

Langfristige Maßnahmen zur Stärkung des Schienengüterverkehrs



- Förderung der Einführung der Europäischen Digitalen Automatischen Kupplung
- Unterstützung Automatisches Fahren und Rangierbahnhof der Zukunft
- Einfache Zugänge zum SGV-Netz in Europa
- Durchgehende internationale Trassen auf interoperabler Infrastruktur
- Ausbau und Modernisierung der Infrastruktur inkl. Ertüchtigung für 740m- bzw. 1.500m-Züge

Zertifizierungen für Transport, Instandhaltung, Qualität, Umweltschutz & Sicherheit

Das integrierte Managementsystem von DB Cargo basiert auf diversen anerkannten Standards zur Qualität, zum Umweltschutz und zur Sicherheit.

DB Cargo ist zertifiziert nach folgenden Normen:

- ISO 9001: 2015 – Qualitätsmanagement
- ISO 14001: 2015 – Umweltschutzmanagement
- ISO 28000 – Sicherheit in der Lieferkette
- ECM – Instandhaltungsstellen
- EfbV – Entsorgungsfachbetrieb
- HACCP – Futter und Lebensmittelsicherheit, inkl. Konformitätsbestätigung zu GMP (Good Manufacturing Practices) des Productschap Diervoeder
- SQAS (Safety and Quality Assessment System der Cefic, Chemiebranche)
- Zertifizierung nach SCC (Sicherheits-Certifikat-Contractoren, Chemiebranche) ist in Teilbereichen zusätzlich vorhanden
- AEO F-Zertifizierung (Authorized Economic Operator Full) – „Zugelassener Wirtschaftsbeteiligter – Zollrechtliche Vereinfachungen/ Sicherheit“
- ISO 27001: 2019 - Zertifikat IT-Grundschutz



Cargo



dbcargo.com