



strecken.info & DB LiveMaps

#Einfachbahn

DB InfraGO AG | [strecken.info](https://www.strecken.info) & [DB LiveMaps](https://www.db-livemaps.de) | InnoTrans Berlin | 24.-27.9.2024

strecken.info & DB LiveMaps

Zwei Seiten eines Tools mit Mehrwert für die Nutzer:innen

DB LiveMaps

Zugang mit DB WebSSO zu mehr Funktionen u.a.

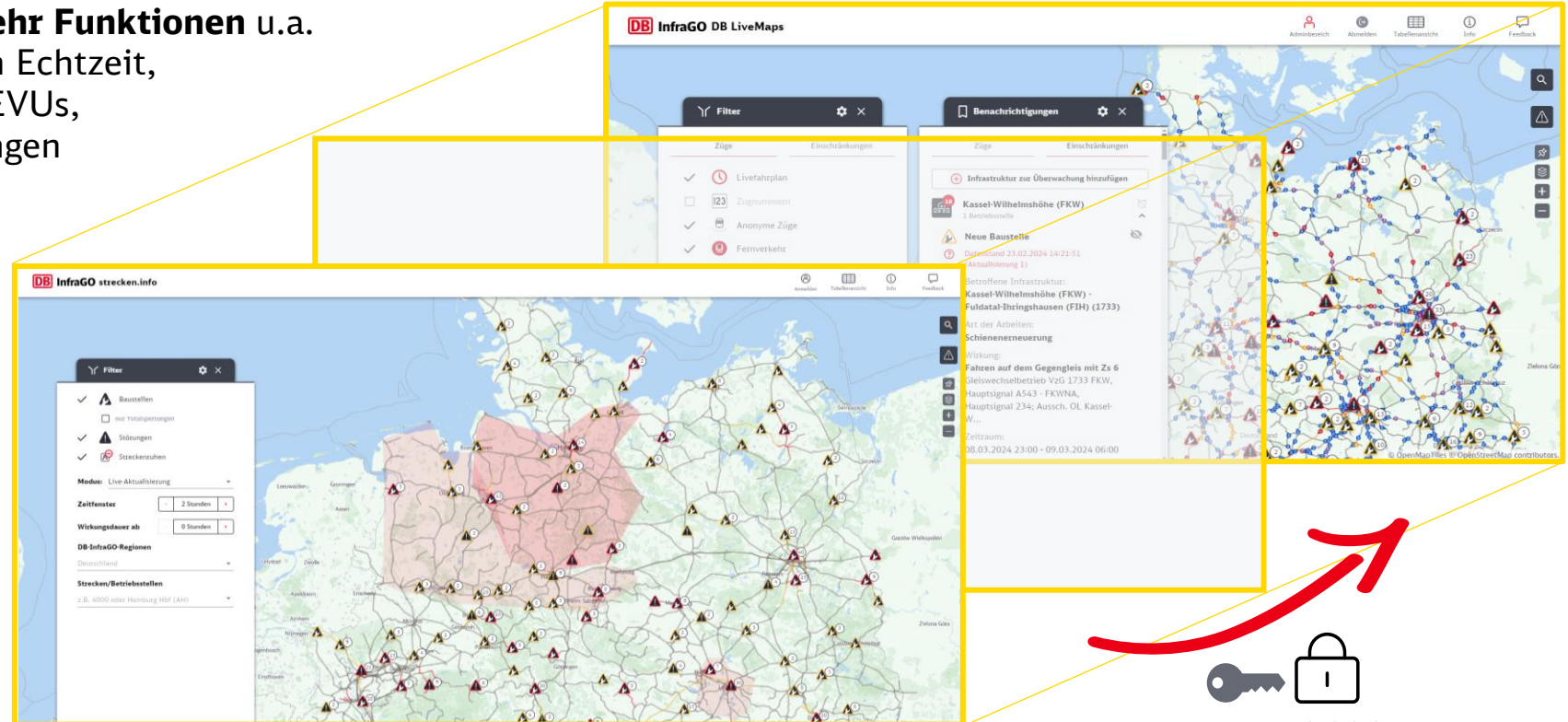
Nachverfolgung eigener Züge in Echtzeit,
Teilen von Zügen mit anderen EVUs,
Bookmarks besonderer Störungen
und mehr Detailfilter-
einstellungen

zahlungspflichtiger Zugang

strecken.info

**Interaktive, webbasierte
Karte** des Schienennetzes der
DB InfraGO AG zur Darstellung
von aktuellen und
bevorstehenden **Infrastruktur-
einschränkungen**

öffentlich zugänglich



DB LiveMaps: Orientierung neu definiert – moderne Oberfläche, InfraGO bessere Performance & mehr Self-Service



Warum das neue System?

- Fokus ist die bessere **Performance** und **geringere Fehleranfälligkeit** sowie eine **optimierte Kartendarstellung** und **Nutzerführung**.



Was bringt das Neusystem?

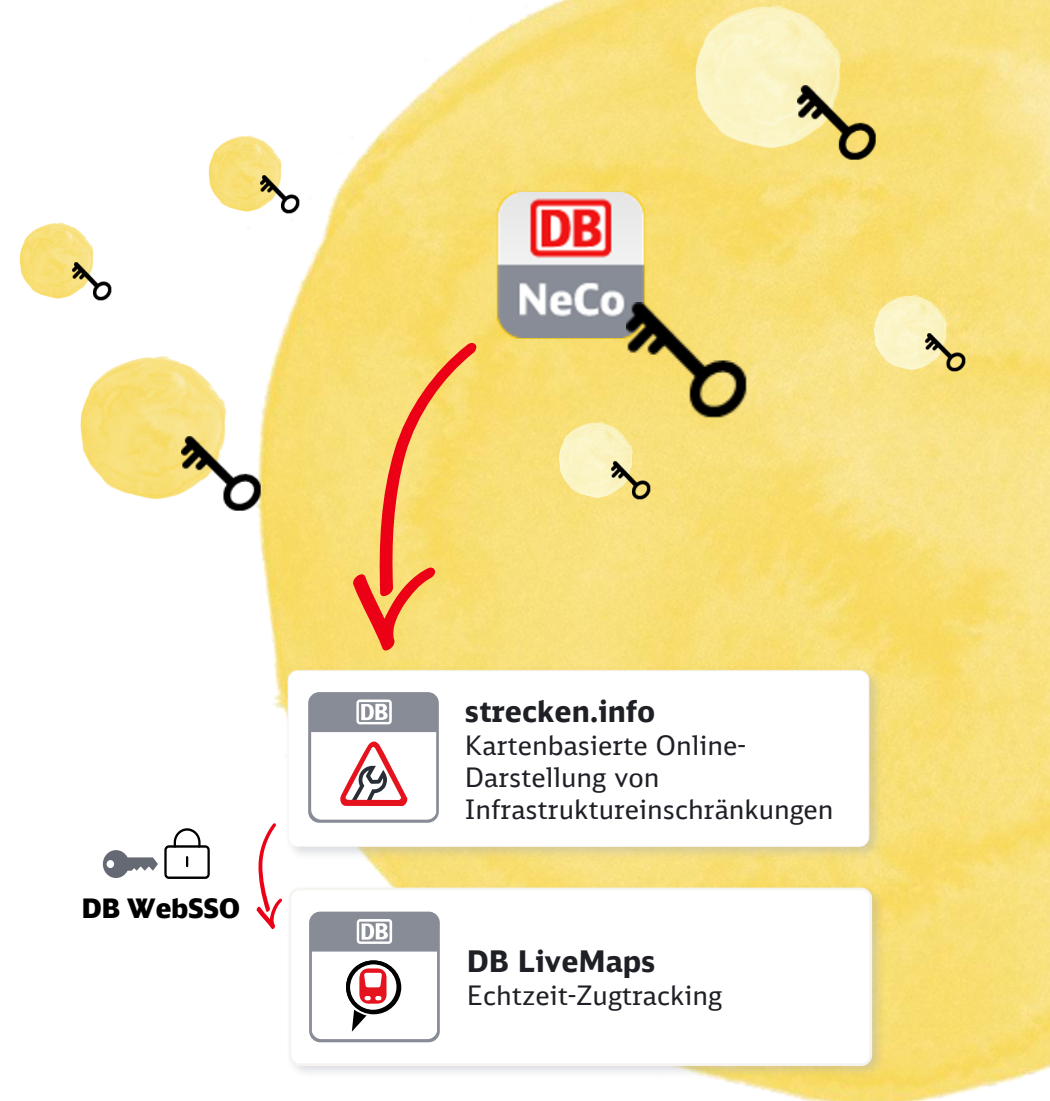
- **Vereinfachter & sicherer Zugang:** Automatisierter Bestellprozess **über das DB NetzCockpit** und **Freigabe** der Nutzer:innen und der beantragten Rolle **durch Superuser** des Unternehmens in der zentralen Nutzer- und Rechteverwaltung.
- **Eigenständige Zugfreigabe:** Als Poweruser selbstständig die Sichtbarkeit der eigenen Züge für andere EVUs freischalten.
- **Weiterentwicklung:** Optimierungen, neue Features, Einarbeitung von Nutzerfeedback möglich machen.



Hinweise

- **Mobil-optimierte Web-Anwendung** von allen aktuellen, mobilen Endgeräten mit Internetzugang aufrufbar.
- **Ein Preis** für den DB LiveMaps-Zugang.

*DB LiveMaps: Einschränkungen und Züge sehen plus Züge teilen



Zugang, Kosten und Laufzeit sowie Kündigung

Vorläufiger Stand am 04.07.2024



Für den Erwerb des Zugangs zu DB LiveMaps ist die **Registrierung im DB NetzCockpit** und der **Abschluss einer Nutzungsvereinbarung** erforderlich.

Die Nutzungsvereinbarung kommt zustande, indem die beantragte DB LiveMaps-Rolle mit der Zustimmung zu den Nutzungsbedingungen im DB NetzCockpit freigegeben wird.



Pro Nutzeraccount fällt ein **jährliches Nutzungsentgelt** in Höhe von **49 €** (ab 2025 **79 €**) an.

Das jährliche Nutzungsentgelt wird von der DB InfraGO AG nach der erfolgten Freischaltung über die zentrale Nutzer- und Rechteverwaltung in Rechnung gestellt.



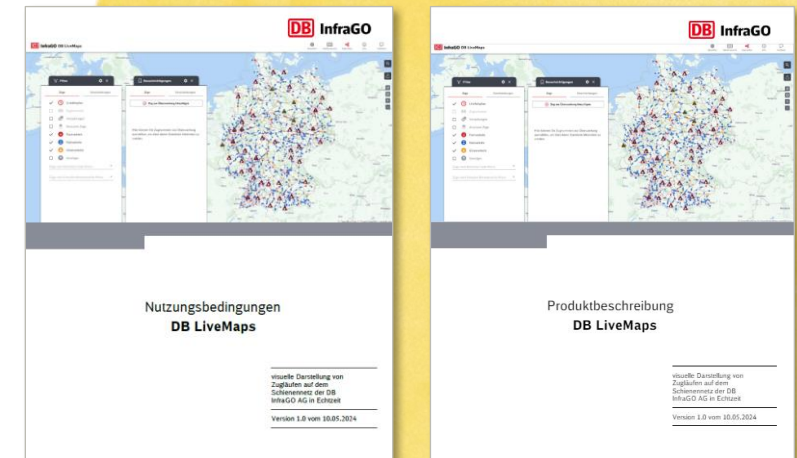
Die Nutzungsvereinbarung hat eine **Laufzeit von einem Jahr ab Vertragsabschluss**. Es erfolgt eine **automatische Verlängerung um ein weiteres Jahr**, wenn sie nicht zuvor **mit einer Frist von einem Monat vor Vertragsende** von einer der Vertragsparteien **schriftlich gekündigt*** wird.

*Das Recht zur fristlosen Kündigung aus wichtigem Grund bleibt unberührt. Ein wichtiger Grund liegt für die DB InfraGO AG vor, wenn zwischen den Vertragsparteien kein G-INV und Trassennutzungsvertrag mehr geschlossen ist sowie bei vorsätzlichem Missbrauch und bei vertrags- oder rechtswidriger Nutzung der Zugangsberechtigung



Nutzungsbedingung und Produktbeschreibung

<https://www.dbinfrago.com/livemaps>





Vielen Dank.