



# Qualifizierung Bahnbetrieb

Produktkatalog 2024

---

27.08.2024 | Berlin

***Bahnau Gruppe***

## ! Das Team

## ! Produktgruppen

Erstausbildung

Ergänzungsausbildung

Fachliche Information und Training (FIT)

Nachschulung

Weitere Qualifizierungen

## ! Veranstaltungsorte

## ! Kontakt

\*Die aktuellen Preise zu den aufgeführten Produkten sind in der Preisliste zu finden (<https://dbsw.sharepoint.com/sites/QualifizierungBBG/SitePages/Preislistegesamt.aspx>)



# Das Team



**Volkan Esin**  
Trainer



**Andreas Wentowski**  
Trainer



**Mario Beier**  
Trainer & Prüfer



**Sebastian Gerth**  
Trainer



**Michael Kunisch**  
Trainer



**Markus Kiehlhöfer**  
Trainer



**Franziska Bergholz**  
Referentin



**Jens Hofmann**  
Leiter



# Die Qualifizierung Bahnbetrieb hat 4 verschiedene Standorte



## Qualifizierung Bahnbetrieb in Oberhausen

- ein Trainer

## Qualifizierung Bahnbetrieb in Berlin

- Leiter
- ein Trainer

## Qualifizierung Bahnbetrieb in Königsborn (Praxisstandort)

- zwei Trainer
- eine Referentin
- einen Unterrichtsraum

## Qualifizierung Bahnbetrieb in Augsburg (Praxisstandort)

- Zwei Trainer
- Zwei Unterrichtsräume





## Erstausbildung



## Ergänzungsbildung



## Fachliche Information und Training (FIT)



## Nachschulung



## Weitere Qualifizierungen

# Erstausbildung

## inklusive Prüfungsabnahmen

---

- Zugführer:in/Rangierbegleiter:in im Rahmen von Baumaßnahmen (Zf/ Rb Bau)
- Bedienberechtigte:r für selbstfahrende Geräte (BsG)
- Triebfahrzeugführer:in (ZB A+B2 eingeschränkt) Zweiwegebagger
- Triebfahrzeugführer:in (ZB A+B2 eingeschränkt) Zweiwegearb...
- Ausbildung Triebfahrzeugführer:in (A+B2)
- Ausbildung Triebfahrzeugführer:in (A)

# Zugführer:in/Rangierbegleiter:in im Rahmen von Baumaßnahmen (Zf/Rb Bau)



## Kurzprofil

Im Rahmen dieses Seminars werden an 44 Tagen neben theoretischer Grundlagen auch praktische Übungen eingesetzt, um das Wissen zu erlernen, das es benötigt, um als Zugführer:in und Rangierbegleiter:in bei Baumaßnahmen agieren zu können.

## Lehrinhalte

- Grundbegriffe (Bahnbetrieb)
- Signalkunde
- Vorbereitung, Vereinbarung und Durchführung von Rangierfahrten
- Zugbildung
- Vorbereitung und Zugbegleitung
- Praxislehrgänge
- Betriebs- und Bauablaufplan
- Gefahrenmanagement
- Rangierbegleitung bzgl. Baumaßnahmen
- Dokumentation der Lernerfolge

## Zielgruppe/Teilnahmeberechtigte

Alle Mitarbeiter:innen der Bahnbau Gruppe, die die Übernahme von Baumaßnahmen als Zugführer:in bzw. Rangierbegleitung anstreben.

## Voraussetzungen

- Mindestalter 18 Jahre
- Ausreichende Deutschkenntnisse (B1), Nachweis entfällt bei Deutsch als Muttersprache
- Nachweis der gesundheitlichen Eignung nach EBO
- Nachweis der psychologischen Eignung nach EBO

## Dauer

45 Tage

## Prüfung

schriftliche, mündliche und praktische Prüfung

## Abschluss

Prüfungsbescheinigung

## Termine

Nach Absprache

# Bedienberechtigte:r für selbstfahrende Geräte (BsG)



## Kurzprofil

Im Rahmen dieser Standardausbildung erlernen Teilnehmer:innen an insgesamt 24 Ausbildungstagen alle notwendigen Kenntnisse, um als Bedienberechtigte: für selbstfahrende schienengebundene Geräte im Baugleis fungieren zu dürfen.

## Lehrinhalte

- Einführung und Unfallschutz
- Grundbegriffe des Bahnbetriebs inkl. rechtlicher Anforderungen
- Bewegen von selbstfahrenden Geräten im Baugleis
- Technische Einweisung in das Gerät
- Betriebliche Kommunikation

## Zielgruppe/Teilnahmeberechtigte

Alle Mitarbeitenden der Ausrüstung BBG

## Voraussetzungen

- Mindestalter 20 Jahre
- Mindestens Hauptschulabschluss / Sekundarbereich I
- Ausreichende Deutschkenntnisse (B1),
- Nachweis der gesundheitlichen Eignung nach EBO

## Dauer

24 Tage

## Prüfung

Schriftlich und Praktisch

## Abschluss

Prüfungsbescheinigung

## Termine

Nach Absprache



# Triebfahrzeugführer:in (ZB A+B2 eingeschränkt)

## Zweiwegebagger



### Kurzprofil

Gelehrt werden innerhalb von 10 Monaten sowohl die physikalischen Zusammenhänge im Rad-Schiene-System als auch die Anforderungen der EBO. Neben dem Aufbau von Bahnanlagen und Fahrzeugen werden die entsprechend geltenden Sicherheitsbestimmungen und die Grundsätze der Signalisierung vermittelt. Nach erfolgreichem Abschluss des Kurses ist der Mitarbeiter berechtigt Rangierfahrten und Sperrfahrten bis max. 25 km durchzuführen.

Dies gilt nur für die erworbene Baureihen ist der Erstausbildung. Für weitere Baureihen ist eine Ergänzungsausbildung erforderlich.

### Lehrinhalte

- Rad-Schiene-System
- Verkehrsregelungen der Bahn
- Anforderungen der EBO (Bahnanlagen, Fahrzeuge, Betrieb)
- Fahrleitung
- Arbeitsschutz
- Unfallverhütung
- Signalkunde
- Kennenlernen der Sicherheitseinrichtungen und Kommunikationsanlagen

### Zielgruppe/Teilnahmeberechtigte

Alle Mitarbeiter:innen, die den Führerschein für Triebfahrzeuge der Klassen A und B2 (eingeschränkt) erwerben möchten.

### Mitzubringen am ersten Ausbildungstag:

Biometrisches Passbild, Kopie vom gültigen Personalausweis (mind. noch 6 Monate Gültigkeit), Kopie vom Schulabschlusszeugnis (bei nicht deutschsprachigen Zeugnissen ist zusätzlich eine beglaubigte Übersetzung in deutsch erforderlich sowie der Nachweis über die Anerkennung des vergleichbaren deutschen Schulabschlusses ->Zeugnisanerkennungsstellen der Bundesländer)

Vom Fachbereich sind die Teilnehmer:innen mit vollständiger Arbeitsschutzbekleidung auszustatten, in der 1. Ausbildungswoche ist eine Warnweste ausreichend, wann die vollständige PSA benötigt wird, wird vom Trainer bekannt gegeben

### Voraussetzungen

- Mindestalter 20 Jahre
- Mindestens Hauptschulabschluss / Sekundarbereich I
- Ausreichende Deutschkenntnisse (B1),  
Nachweis entfällt bei Deutsch als Muttersprache
- Nachweis der gesundheitlichen Eignung nach TfV
- Nachweis der psychologischen Eignung zum Triebfahrzeugführer
- Nachweis Erdbaumaschinenführerschein, mindestens Nachweis Einweisung Mobilbagger oder Nachweis geprüfter Bagger-und Ladefahrer

### Dauer

10 Monate

### Prüfung

Mündlich, schriftlich und praktisch in diversen Modulen

### Abschluss

Prüfungsbescheinigung

### Termine

Nach Absprache

# Triebfahrzeugführer:in (ZB A+B2 eingeschränkt)

## Zweiwegearbeitsbühne



### Kurzprofil

Gelehrt werden innerhalb von 8 Monaten sowohl die physikalischen Zusammenhänge im Rad-Schiene-System als auch die Anforderungen der EBO. Neben dem Aufbau von Bahnanlagen und Fahrzeugen werden die entsprechend geltenden Sicherheitsbestimmungen und die Grundsätze der Signalisierung vermittelt. Nach erfolgreichem Abschluss des Kurses ist der Mitarbeiter berechtigt Rangierfahrten und Sperrfahrten bis max. 25 km durchzuführen. Dies gilt nur für die erworbene Baureihe ist der Erstausbildung. Für weitere Baureihen ist eine Ergänzungsausbildung erforderlich.

### Lehrinhalte

- Rad-Schiene-System
- Verkehrsregelungen der Bahn
- Anforderungen der EBO (Bahnanlagen, Fahrzeuge, Betrieb)
- Fahrleitung
- Arbeitsschutz
- Unfallverhütung
- Signalkunde
- Kennenlernen der Sicherheitseinrichtungen und Kommunikationsanlagen

### Zielgruppe/Teilnahmeberechtigte

Alle Mitarbeiter:innen, die den Führerschein für Triebfahrzeuge der Klassen A und B2 (eingeschränkt) erwerben möchten.

### Mitzubringen am ersten Ausbildungstag:

Biometrisches Passbild, Kopie vom gültigen Personalausweis (mind. noch 6 Monate Gültigkeit), Kopie vom Schulabschlusszeugnis (bei nicht deutschsprachigen Zeugnissen ist zusätzlich eine beglaubigte Übersetzung in deutsch erforderlich sowie der Nachweis über die Anerkennung des vergleichbaren deutschen Schulabschlusses ->Zeugnisanerkennungsstellen der Bundesländer)

Vom Fachbereich sind die Teilnehmer:innen mit vollständiger Arbeitsschutzbekleidung auszustatten, in der 1. Ausbildungswoche ist eine Warnweste ausreichend, wann die vollständige PSA benötigt wird, wird vom Trainer bekannt gegeben

### Voraussetzungen

- Mindestalter 20 Jahre
- Mindestens Hauptschulabschluss / Sekundarbereich I
- Ausreichende Deutschkenntnisse (B1), Nachweis entfällt bei Deutsch als Muttersprache
- Nachweis der gesundheitlichen Eignung nach TfV
- Nachweis der psychologischen Eignung zum Triebfahrzeugführer
- Nachweis Einweisung Hubarbeitsbühne

### Dauer

8 Monate

### Prüfung

Mündlich, schriftlich und praktisch in diversen Modulen

### Abschluss

Prüfungsbescheinigung

### Termine

Nach Absprache

# Triebfahrzeugführer:in (ZB A+B2)

## Fremdleistung über DB Training



### Kurzprofil

Gelehrt werden innerhalb von 8 Monaten sowohl die physikalischen Zusammenhänge im Rad-Schiene-System als auch die Anforderungen der EBO. Neben dem Aufbau von Bahnanlagen und Fahrzeugen werden die entsprechend geltenden Sicherheitsbestimmungen und die Grundsätze der Signalisierung vermittelt. Nach erfolgreichem Abschluss des Kurses ist der Mitarbeiter:in berechtigt Zugfahrten in vollem Umfang durchzuführen. Dies gilt nur für die erworbene Baureihe ist der Erstausbildung. Für weitere Baureihen ist eine Ergänzungsausbildung erforderlich.

### Lehrinhalte

- Rad-Schiene-System
- Verkehrsregelungen der Bahn
- Anforderungen der EBO (Bahnanlagen, Fahrzeuge, Betrieb)
- Fahrleitung
- Arbeitsschutz
- Unfallverhütung
- Signalkunde
- Kennenlernen der Sicherheitseinrichtungen und Kommunikationsanlagen
- Zugbeeinflussungssystem PZB

### Zielgruppe/Teilnahmeberechtigte

Alle Mitarbeiter:innen, die den Führerschein für Triebfahrzeuge der Klassen A und B2 erwerben möchten.

### Mitzubringen am ersten Ausbildungstag:

Biometrisches Passbild, Kopie vom gültigen Personalausweis (mind. noch 6 Monate Gültigkeit), Kopie vom Schulabschlusszeugnis (bei nicht deutschsprachigen Zeugnissen ist zusätzlich eine beglaubigte Übersetzung in deutsch erforderlich sowie der Nachweis über die Anerkennung des vergleichbaren deutschen Schulabschlusses ->Zeugnisanerkennungsstellen der Bundesländer)

Vom Fachbereich sind die Teilnehmer:innen mit vollständiger Arbeitsschutzbekleidung auszustatten, in der 1. Ausbildungswoche ist eine Warnweste ausreichend, wann die vollständige PSA benötigt wird, wird vom Trainer bekannt gegeben.

### Voraussetzungen

- Mindestalter 20 Jahre
- Mindestens Hauptschulabschluss / Sekundarbereich I
- Ausreichende Deutschkenntnisse (B1), Nachweis entfällt bei Deutsch als Muttersprache
- Nachweis der gesundheitlichen Eignung nach TfV
- Nachweis der psychologischen Eignung zum Triebfahrzeugführer
- Bei Wunschbaureihe MTW=Nachweis Einweisung Hubarbeitsbühne
- Bei Wunschbaureihe Bamowag/GAF=Nachweis Ladekranführer
- Bei Wunschbaureihen der Stopftechnik wie z.B. SSP 110/USP 2000 werden keine zusätzlichen Nachweise benötigt

### Dauer

8 Monate

### Prüfung

Mündlich, schriftlich und praktisch in diversen Modulen

### Abschluss

Prüfungsbescheinigung

### Termine

Nach Absprache

# Triebfahrzeugführer:in (Zusatzbescheinigung A)



## Kurzprofil

Ziel ist der Erwerb des Führerscheins für Eisenbahnfahrzeuge Klasse A für den Einsatz in Bahnhöfen und Gleisanschlüssen.

## Lehrinhalte

- Grundlagen Bahnbetrieb
- Rangieren
- Unfallverhütung
- Abstoßen, Ablaufen und Aufhalten von Fahrzeugen
- Zugbildung und -Vorbereitung
- Signalkunde
- Bremsprobe
- Wagenprüfer Stufe 3 BBG
- Umgang mit Unregelmäßigkeiten im Bahnbetrieb bzw. technischen Einrichtungen
- Fahren auf dem Gegengleis bzw. Sperrfahrten auf zweigleisigen Strecken

## Zielgruppe/Teilnahmeberechtigte

Alle Mitarbeiter:innen, die den Führerschein für Eisenbahnfahrzeuge der Klasse A im Werkbereich anstreben.

## Voraussetzungen

- Mindestalter 20 Jahre
- Mindestens Hauptschulabschluss / Sekundarbereich I
- Ausreichende Deutschkenntnisse (B1),  
Nachweis entfällt bei Deutsch als Muttersprache
- Nachweis der gesundheitlichen Eignung nach TfV
- Nachweis der psychologischen Eignung zum Triebfahrzeugführer

## Dauer

69 Tage inkl. FfSt

## Prüfung

Mündlich, schriftlich und praktisch

## Abschluss

Prüfungsbescheinigung

## Termine

Nach Absprache

# Ergänzungsausbildung

## diverser Baureihen inkl. Prüfungsabnahmen

---

Stopftechnik | Fahrbahn | Recycling | etc.

- Ausbildung Funkfernsteuerung (FfSt)
- Ergänzungsausbildung (Baureihe)
- Grundlagen E-Traktion



## Kurzprofil

Dieses Seminar ist für Mitarbeiter:innen vorgesehen, die Fahrzeuge mit einer Funkfernsteuerung bedienen sollen.

## Lehrinhalte

- Grundlagen des funkferngesteuerten Fahrens
- Funkfernsteuerung und deren Wirkungsweise
- Fahrzeugeinrichtung
- Spezifische DGUV (Deutsche Gesetzliche Unfallversicherung)
- Einschaltung und Prüfung der Funkfernsteuerung
- Durchführung der sicherheitstechnischen Prüfung
- Fahrzeugvorbereitung
- Erkennung und Behebung von Störzuständen nach Störsuchplan
- Ordnungsgemäßes Abstellen

## Zielgruppe/Teilnahmeberechtigte

Mitarbeiter:innen, die bereits einen Triebfahrzeugführerschein Klasse 1 VDV/ Klasse A besitzen und zusätzlich die Funkfernsteuerung bedienen sollen.

## Voraussetzungen

- Triebfahrzeugführerschein - mindestens Klasse 1 VDV/ Klasse A.
- Die jeweilige Baureihenausbildung (z.B. Lokotrack) muss zuvor erfolgt sein.

## Dauer

5 Tage

## Prüfung

Praktisch

## Abschluss

Prüfungsbescheinigung

## Termine

Nach Absprache

# Ergänzungsausbildung (Baureihe)



## Kurzprofil

Das Angebot der Ergänzungsausbildung erstreckt sich über insgesamt 38 verschiedene Baureihen von Nebenfahrzeugen, deren Handhabung jeweils individuell vermittelt und überprüft wird.

## Baureihenspektrum

- Brennkraft-Streckenfahrzeuge
- Brennkraft-Rangiertriebfahrzeuge
- Gleiskraftwagen
- Stopf- und Frästechnik
- OL-Technik (Nebenfahrzeug ohne Zweiwegefahrzeug)
- Fließband- und Hebetechnik
- Zweiwegefahrzeuge

## Zielgruppe/Teilnahmeberechtigte

Mitarbeiter:innen, die bereits einen Triebfahrzeugführerschein besitzen und sich individuell entsprechend der vorhandenen Baureihen weiterbilden möchten.

## Voraussetzungen

- Teilnahme nur für Triebfahrzeug-Führende auf Nebenfahrzeugen entsprechender Baureihen.

## Dauer

Je nach Baureihe

## Prüfung

Mündlich und Schriftlich

## Abschluss

Teilnahmebescheinigung

## Termine

Nach Absprache



## Kurzprofil

Die Teilnehmer:innen erlernen die grundlegende Technik der elektrischen Triebfahrzeuge und die Funktion der einzelnen Baugruppen bzw. deren Zusammenwirken.

## Lehrinhalte

- Bahnstromversorgung (Aufbau der Oberleitung)
- Mechanik (Aufbau einer elektrischen Einheitslokomotive)
- Antriebsarten
- Druckluftherzeugung und -Verteilung
- Bremsenrichtungen
- Grundlagen der Elektrotechnik, Stromversorgung und Stromabnehmer
- Mess- und Schutzeinrichtungen bei Fahrzeugen älterer und moderner Bauarten
- Fahrzeugleittechnik und Leistungssteuerung
- Hilfsbetriebe, Zugsammelschiene und elektrische Bremse
- Mehrfachtraktion bzw. Wendezugbetrieb

## Zielgruppe/Teilnahmeberechtigte

Triebfahrzeugführer:innen in der Ausbildung oder beim Traktionswechsel.

## Voraussetzungen

- Tfs-Führerschein
- Grundlagen Tfz

## Dauer

5 Tage

## Abschluss

Teilnahmebescheinigung

## Termine

Nach Absprache



# Fachliche Information und Training (FIT)

---

- Bahnbetrieb für sonstige Mitarbeiter:innen
- FIT Bahnbetrieb für Triebfahrzeugführer:innen
- Fahrzeug-, Brems- und Wagentechnik für Triebfahrzeugführer:innen
- Fahrzeug-, Brems- und Wagentechnik Zweiwege

# FIT Bahnbetrieb für sonstige Mitarbeiter:innen



## Kurzprofil

Ziel der fachlichen Information und Training (FIT) ist es, die Handlungssicherheit von Mitarbeiter:innen zu erhalten. Entsprechendes Wissen und Fertigkeiten werden wiederholt und somit gefestigt bzw. vertieft. Zusätzlich werden Änderungen im Regelwerk bzw. neue und geänderte Techniken im FIT behandelt.

## Lehrinhalte

- Änderungen im Regelwerk
- Arbeiten an Fahrweeinrichtungen
- Beteiligte Funktionen und deren Aufgaben (Arbeiten und Bau)
- Unregelmäßigkeiten und Störungen bzw. deren Umgang
- Arbeiten nach Betra - Baugleis

## Zielgruppe/Teilnahmeberechtigte

Mitarbeiter:innen, die im Bahnbetrieb Aufgaben übernehmen, die den Betriebsablauf der Bahn beeinflussen und dementsprechend mit den Besonderheiten des Bahnbetriebs vertraut sind.

## Voraussetzungen

Absolvierte Ausbildung zum technischen Mitarbeitenden

## Dauer

1 Tag

## Abschluss

Teilnahmebescheinigung

## Termine

Nach Absprache





# FIT Bahnbetrieb für Triebfahrzeugführer:innen



## Kurzprofil

Ziel der fachlichen Information und Training (FIT) ist es, die Handlungssicherheit von Triebfahrzeugführer:innen und Zugführer:innen/Rangiergebleiter:innen im Rahmen von Baumaßnahmen zu erhalten. Entsprechendes Wissen und Fertigkeiten werden wiederholt und somit gefestigt bzw. vertieft. Zusätzlich werden Änderungen im Regelwerk bzw. neue und geänderte Techniken im FIT behandelt.

## Lehrinhalte

- Änderungen und Neuerungen im Regelwerk
- Auswertung betriebliche Ereignisse
- Beteiligte Funktionen und deren Aufgaben (Arbeiten und Bau)
- Unregelmäßigkeiten und Störungen bzw. deren Umgang
- Arbeiten nach Betra - Baugleis

## Zielgruppe/Teilnahmeberechtigte

- Triebfahrzeugführer:innen auf Nebenfahrzeugen, wie z.B. Gleisbaumaschinen, GAF- und BAMOWAG-Baureihen
- Triebfahrzeugführer:innen (Klasse A bzw. 1) mit Einsatz im Werkbereich
- Zugführer/Rangiergebleiter im Rahmen von Baumaßnahmen

## Voraussetzungen

Teilnahme nur für Triebfahrzeugführer:innen und Zugführer/Rangiergebleiter im Rahmen von Baumaßnahmen

## Dauer

1 Tag

## Abschluss

Teilnahmebescheinigung

## Termine

Nach Absprache



# FIT Fahrzeug-, Brems- und Wagentechnik



## Kurzprofil

Ziel der fachlichen Information und Training (FIT) ist die Auffrischung von Kenntnissen, die in der Regel seltener benötigt werden, wie z.B. das Durchführen von Notschaltungen und die Behebung von Störungen.

## Lehrinhalte

- Umgang mit Störungen an GSM-R-Zugfunkgerät
- Ausrüstungsgegenstände und entsprechende Unterlagen auf Nebenfahrzeugen
- Verladen und Schienen-Transport auf Nfz inkl. Anhängern
- Notbedienung des Krans (GAF/BAMOWAG)

## Weitere Themen

- Maßnahmen bezüglich Störungen der Sandstreu-, Druckluft-, und Bremsanlage
- Bremsproben
- Bremszettel
- Güterwagen-Bremsbauteile und deren Aufgaben
- Technische Wagenbehandlung (Wagen-Bauart F)
- Korrekte Verladung von Schwellen und Schotter mit Güterwagen

## Zielgruppe/Teilnahmeberechtigte

- Triebfahrzeugführer:innen, wie z.B. Gleisbaumaschinen, GAF- und BAMOWAG-Baureihen
- Triebfahrzeugführer:innen Klasse A

## Voraussetzungen

Teilnahme nur für Triebfahrzeugführer:innen Klasse A + B2

## Dauer

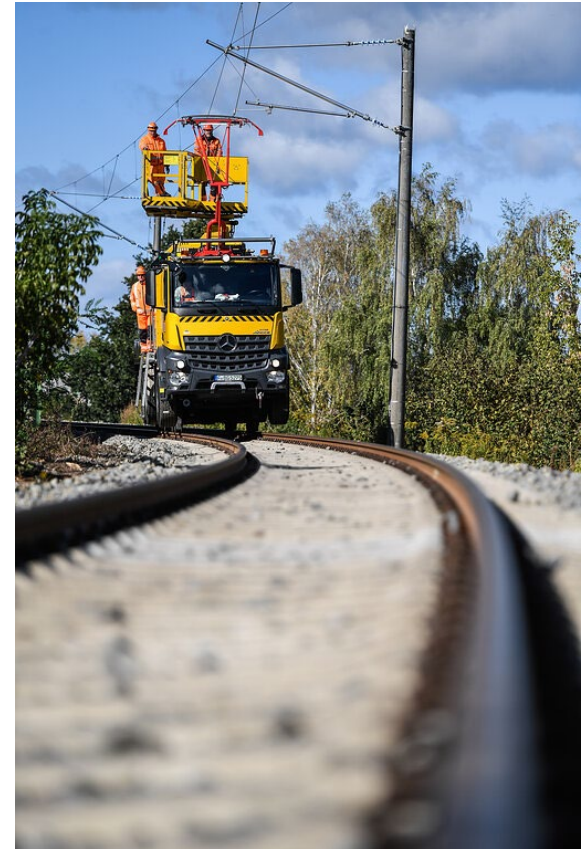
1 Tag

## Abschluss

Teilnahmebescheinigung

## Termine

Nach Absprache



# FIT Fahrzeug-, Brems- und Wagentechnik Zweiwege



## Kurzprofil

Ziel der fachlichen Information und Training (FIT) ist die Auffrischung von Kenntnissen, die in der Regel seltener benötigt werden, wie z.B. das Durchführen von Notschaltungen und die Behebung von Störungen.

## Lehrinhalte

- Umgang mit Störungen an GSM-R-Zugfunkgerät
- Ausrüstungsgegenstände und entsprechende Unterlagen auf Nebenfahrzeugen
- Verladen und Schienen-Transport auf Nfz inkl. Anhängern
- Notbedienung des Fahrzeugs

## Weitere Themen

- Maßnahmen bezüglich Störungen der Sandstreu-, Druckluft-, und Bremsanlage
- Bremsproben
- Bremszettel
- Güterwagen-Bremsbauteile und deren Aufgaben
- Technische Wagenbehandlung (Wagen-Bauart F)
- Korrekte Verladung von Schwellen und Schotter mit Güterwagen

## Zielgruppe/Teilnahmeberechtigte

Triebfahrzeugführer:innen von Zweiwegefahrzeugen

## Voraussetzungen

Teilnahme nur für Triebfahrzeugführer:innen Klasse A + B2 eingeschränkt

## Dauer

1 Tag

## Abschluss

Teilnahmebescheinigung

## Termine

Nach Absprache



# Nachschulung

A thick red horizontal line underlining the title.



## Kurzprofil

Triebfahrzeugführende, die neu bei der Bahnbaugruppe eingestellt worden sind, werden je nach Abschneiden der entsprechenden Eignungsüberprüfung (Eingangsscheck und Simulatorfahrt) individuell nachgeschult.

## Lehrinhalte

- Individuell, je nach Ergebnis der Eignungsüberprüfung

## Zielgruppe/Teilnahmeberechtigte

Triebfahrzeugführer:innen, die neu bei der Bahnbaugruppe eingestellt worden sind.

## Voraussetzungen

- Abgeschlossene Ausbildung „Triebfahrzeugführer:in“

## Dauer

Individuell

## Prüfung

Schriftlich, mündlich und praktisch

## Abschluss

Teilnahmebescheinigung

## Termine

Nach Absprache





# Weitere Qualifizierungen

A thick red horizontal line underlining the first part of the title.

## Kurzprofil

Triebfahrzeugführende, die bei der Bahnbaugruppe Kollegen:innen auf Ergänzungsausbildungen (Baureihen) ausbilden wollen.

## Lehrinhalte

- Einführung in das Thema Fachvermittlung - Rollenbeschreibung, Kompetenzen
- Generationsmanagement - Zusammenarbeit über mehrere Generationen hinweg
- Arbeitsschutz & Sicherheit
- Motivation und Lernen lernen - Wie vermittele ich Wissen? Welche Methoden gibt es? Pädagogische und didaktische Prinzipien, Lernen im Alter
- Vorbereitung auf die Hospitation: Was ist ein Ausbildungsplan und ein Lernfahrtennachweis?
- Wo kommen die Dokumente her und wie sind diese auszufüllen? Aufgaben des Fachvermittlers, Planung und Durchführung einer Ergänzungsausbildung mit allen Beteiligten,
- Unterrichtsmaterial
- Hospitation bei einem Trainer von I.BVL 4, praktischer Bezug zum Erlernten (Umgang mit dem Lernenden, Unterlagen, Gestaltung des Theorie- und Praxistages)

## Zielgruppe/Teilnahmeberechtigte

Triebfahrzeugführer:innen mit mindestens 3 Jahren Berufserfahrung

## Voraussetzungen

- Abgeschlossene Ausbildung „Triebfahrzeugführer:in“
- Min. 3 Jahre Erfahrung als Triebfahrzeugführer
- Aktuelle Tauglichkeit nach TfV
- Fachliche Kompetenz in den jeweiligen Lehrfeldern (Baureihen)

## Dauer

6 Tage

## Feststellung der Befähigung

mündlich

## Abschluss

Teilnahmebescheinigung und Befähigungsbescheinigung

## Termine

Nach Absprache

# Veranstaltungsorte

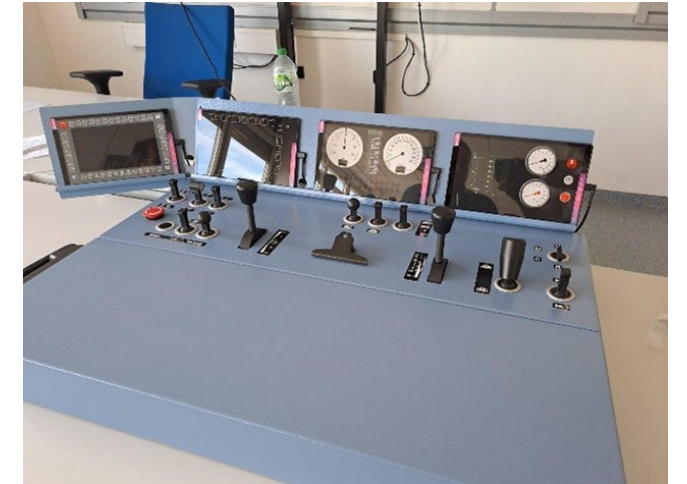


- Qualifizierungszentrum Königsborn
- Qualifizierungszentrum Augsburg





# Qualifizierungszentrum Augsburg





# Kontakt



- Kontaktdaten
- Anmeldung
- Stornierungsbedingungen

# Kontakt

## Qualifizierung Bahnbetrieb



### Anschrift

Am Studio 1 A, Europacenter  
12489 Berlin

E-Mail: [Qualifizierung.Bahnbetrieb@deutschebahn.com](mailto:Qualifizierung.Bahnbetrieb@deutschebahn.com)

### Leiter

**Jens Hofmann**

Mobil: +49 1523 3334647

E-Mail: [jens.h.hofmann@deutschebahn.com](mailto:jens.h.hofmann@deutschebahn.com)

### Referentin

**Franziska Bergholz**

Tel.: +49 170 4524532

E-Mail: [franziska.bergholz@deutschebahn.com](mailto:franziska.bergholz@deutschebahn.com)



# Stornierungsbedingungen

## Qualifizierung Bahnbau I.BHQ



Folgende Stornierungsbedingungen gelten für gebuchte Veranstaltungen, Räume und Trainingsanlagen bei der DB Bahnbau Gruppe GmbH, Bereich Qualifizierung Bahnbau I.BHQ:

- Kostenfreie Stornierung bis 4 Wochen vor Veranstaltungsbeginn
- 50 % des Seminarpreises bei Stornierung weniger als 4 Wochen und bis zu 2 Wochen vor Veranstaltungsbeginn
- 100 % des Seminarpreis bei Stornierung weniger als 2 Wochen vor Veranstaltungsbeginn, ebenso bei Nichterscheinen
- Ein Ersatzteilnehmer für den ursprünglich gebuchten Teilnehmer kann jederzeit, bis spätestens zum Veranstaltungsbeginn, kostenfrei benannt werden
- Die Stornierungsgebühren entfallen ebenfalls, wenn die DB Bahnbau Gruppe GmbH den Seminarplatz anderweitig besetzen kann
- Die Stornierungserklärung muss der DB Bahnbau Gruppe GmbH schriftlich per E-Mail, Fax oder Brief zugehen (für die Fristen ist das Eingangsdatum bei der DB Bahnbau Gruppe GmbH maßgeblich).
- Ausnahme: Bei FIT-Unterrichten und Unterweisungen behalten wir uns vor einen Tagessatz i.H.v. 1.216,- € zu berechnen, dies gilt auch bei geringer Teilnehmeranzahl bzw. kompletter Stornierung unabhängig vom Stornierungszeitpunkt



# Bahnbau Gruppe



Wir bauen die starke Schiene.