



# DB Bahnbau Gruppe

Brückenausrüstung Hamburg

2024 | Grünsfeld

*Bahnbau Gruppe*



## Fahrbahn



- Gleisbau
- Oberbauschweißen
- Maschinentechnik

## Ausrüstung



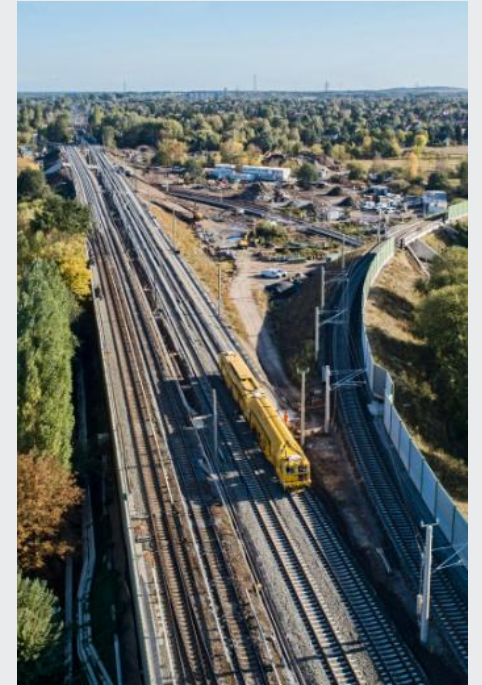
- Energiesysteme
- Leitsysteme
- Planung & Entwicklung

## Spezialgewerke



- Brücken- und  
Signalausleger
- Personenverkehrsanlagen
- Massivbau
- Umwelt und Ressourcenschutz

## GU-Projekte



- Großprojekte im Inland
- Strategische Projekte im  
Ausland

# Die technischen Einheiten in der SE Spezialgewerke



## Spezial- und Brückenbau



I.BVS 3  
Dresden  
**Stefan  
Siggel**



I.BVS 4  
Schönaich  
**Sven  
Lorenz**



I.BVS 5  
Hanau  
**Jörg  
Michel**

## Angebotsbearbeitung

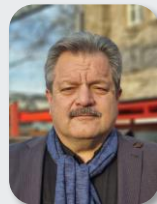


I.BVS 7  
Dresden  
Massivbau  
**Jan Dittrich**

## Brückenwerkstätten



I.BVS 1  
**Baldwin  
Siedler**



I.BVS 6  
Grünsfeld  
**Herbert Karl  
Oskar Spengler**



I.BVS 2  
Dresden  
**Andreas  
Naumann**



I.BVS 8  
Stahlbau  
**Rico  
Benedix**

# Brückenwerkstätten

## Leistungsspektrum



### Planung, Fertigung, Lieferung, Montage und Sanierung von

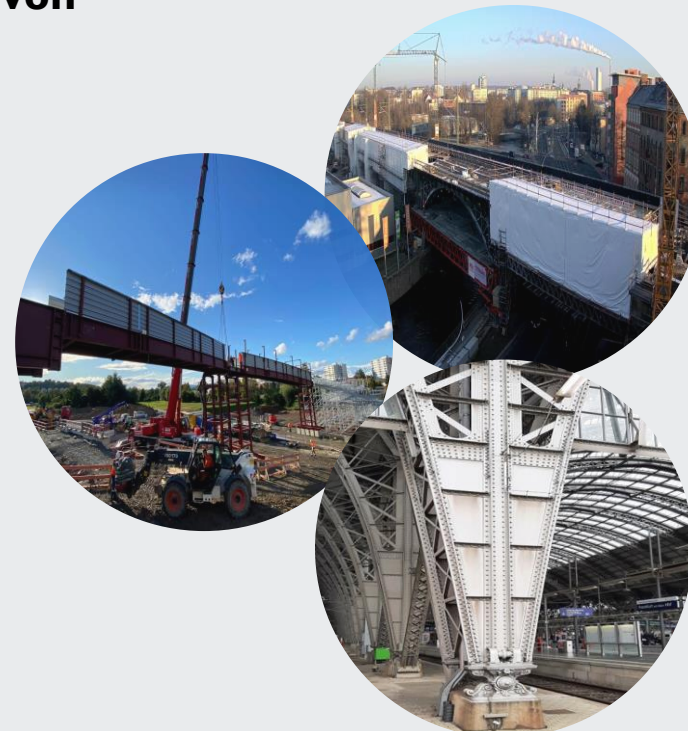
- Eisenbahn-, Straßen und Kabelbrücken
- Signalauslegern und Signalbrücken
- Fußgängerbrücken
- Treppen- und Geländieranlagen
- Bahnsteigen und Behelfsbahnsteigen Typ Grünsfeld
- Bahnsteigdächern
- Brückenausrüstung, insb. Brückenlagerkonstruktionen

### Koordinierung und Montage von

- Hilfsbrücken mit Stützweiten bis zu 31,2 m
- Stützkonstruktionen (z.B. Pfeilergerät PIZMO)
- Kabelhilfsbrücken
- Stahlsonderkonstruktionen

### Des Weiteren:

- Fertigung und Montage der Auflagerkonstruktion (z.B. Standardauflagerträger Typ Brückenwerkstatt Dresden)
- Rekonstruktion genieteter Stahlbauwerke
- Lieferung und Montage von Gusskonstruktionen
- Havarieeinsätze bei der Stabilisierung von diversen Bauwerken, z. B. Anfahrsschäden





# Brückenausrüstung Hamburg

## Brückenlager



- Elastomerlager
- Kalottenlager
- Topflager
- Kipplager (Zertifikat noch im Zulauf)
- Rollenlager (Zertifikat noch im Zulauf)
- Führungslager
- Festhaltekonstruktionen
  
- Lager für den Anlagen- und Hochbau
  
- Sonderkonstruktionen



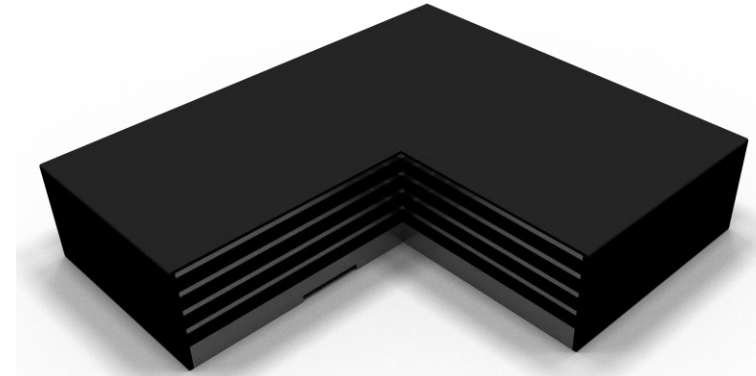


# Brückenausrüstung Hamburg

## Elastomerlager



- für geringe bis mittlere Bauwerkslasten
- einfacher Einbau, geringer Wartungsaufwand
- kosteneffiziente Lösung



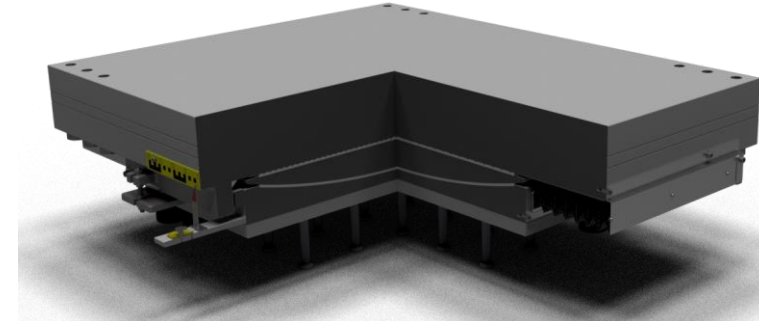


# Brückenausrüstung Hamburg

## Kalottenlager



- Für mittlere bis hohe Bauwerkslasten
- Hohe Aufnahme von Verdrehungen
- Besonders solide und kompakt



# Brückenausrüstung Hamburg



## Weitere Anwendungen

Im Rahmen der Brückenausrüstung bieten wir auch Sonderkonstruktionen/-lösungen für den individuellen Einsatz und die Instandsetzung von historischen Bauwerken an

### Topflager



#### Kompetenzen:

- Für kleine bis hohe Bauwerkslasten
- Solide und kompakt
- Ermöglicht große Verdrehungen

### Rollenlager



#### Kompetenzen:

- Für den individuellen Einsatz, wie z.B. den 1:1 Einsatz
- hohe vertikale und horizontale Kraftaufnahmen
- Instandsetzungen historischer Bauwerke

### Historische Lager und Bauteile



#### Kompetenzen:

- Scannen der Bauteile
- Digital Editing
- Modell- und Formherstellung, auch mittels 3-D Druck
- Gießen in gewünschten Werkstoff Grauguss, Sphäroguss und Stahlguss

### Rubber Equipment für die Infrastruktur



#### Kompetenzen:

- für temporäre Konstruktionen
- für Verschleißschutz
- für Abdeckungen etc.



# Ihr Vorteil bei der



*Bahnbau Gruppe*

## Brückenausrüstung aus einer Hand:

- Projektierung inkl. notwendiger Maßnahmen im Bestandsbauwerk
- Konstruktion des Lagers
- Herstellung des Lagers
- Einbau unter spezieller Berücksichtigung bahnbetrieblicher Belange

# Ihre Ansprechpartner für die Brückenausrüstung Hamburg



## – Ansprechpartner Brückenausrüstung Hamburg

### **Björn Stenholm**

Projektleiter

Lemsahler Weg 23, 22851 Norderstedt

Mobil: +49 152 33313483

E-Mail: [Bjoern.Stenholm@deutschebahn.com](mailto:Bjoern.Stenholm@deutschebahn.com)

### **Sebastian Fiolka**

Konstrukteur

Lemsahler Weg 23, 22851 Norderstedt

Mobil: +49 152 33 31 34 90

E-Mail: [Sebastian-Peter.Fiolka@deutschebahn.com](mailto:Sebastian-Peter.Fiolka@deutschebahn.com)

## – Technische Leitung Brückenwerkstatt Grünsfeld:

### **Herbert Spengler**

TE-Leiter

Philipp-Holzmann-Straße 11, 97947 Grünsfeld

Mobil: +49 160 97430987

E-Mail: [Herbert-Karl-Oskar.Spengler@deutschebahn.com](mailto:Herbert-Karl-Oskar.Spengler@deutschebahn.com)

## – Angebotsbearbeitung:

### **Rico Benedix**

Arbeitsgebietsleiter

Lößnitzstraße 12, 01097 Dresden

Mobil: +49 160 97430570

E-Mail: [Rico.Benedix@deutschebahn.com](mailto:Rico.Benedix@deutschebahn.com)



