



DB Bahnbau Gruppe

Brückenwerkstatt Dresden
Standardauflagerträger

2024 | Dresden

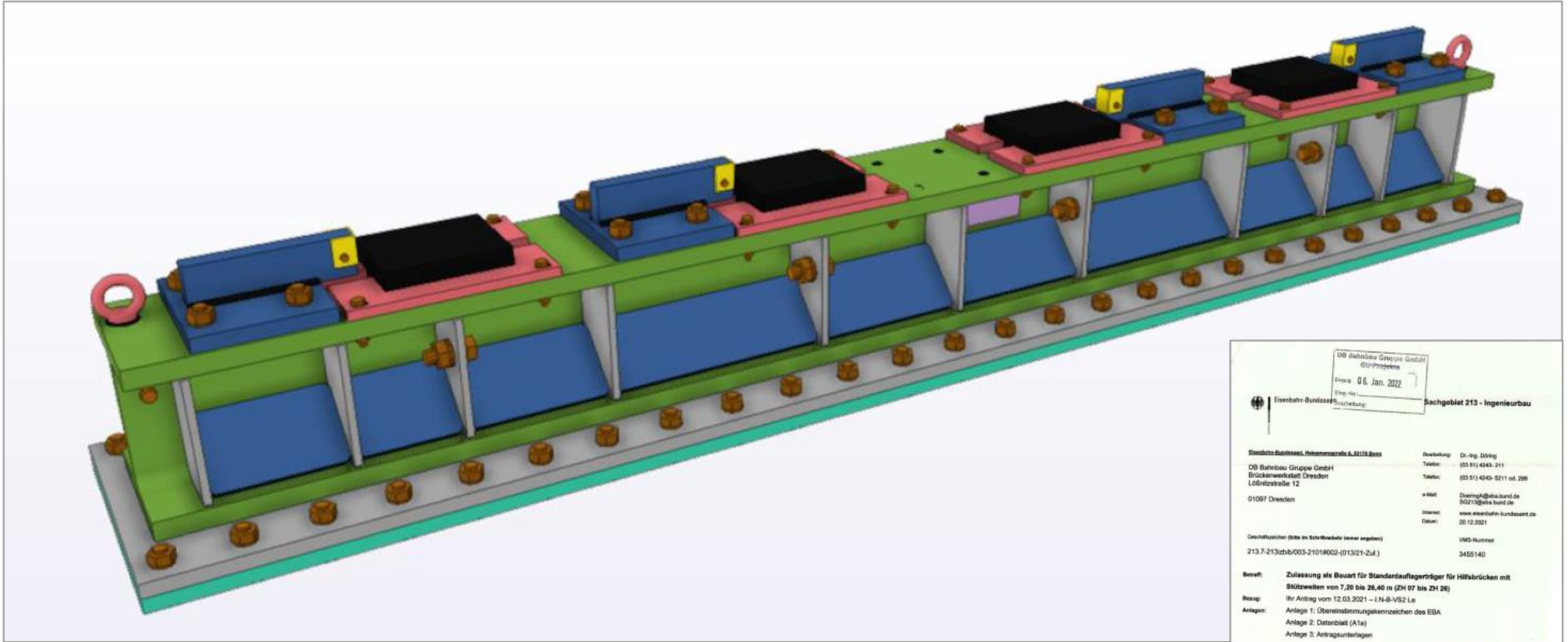
Bahnbau Gruppe

1. System
2. Zulassungen Standardauflagerträger
3. Zulassungen Brückenwerkstatt

System

A short, thick red horizontal line.

Standardauflagerträger Brückenwerkstatt Dresden



Standardauflagerträger Brückenwerkstatt Dresden

geeignet für ZH 7,2m – 26,4m



2 Schrauben pro Ziehblech
je eine an äußerer Kopfplatte

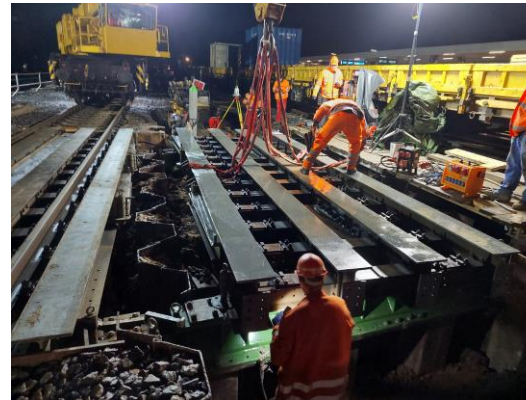
kippweiches Elastomer
selbstklebend
10x150x200

Kopfplatte Hilfsbrücke

Ziehblech

ggf. Futterholz 10/10 cm
wenn Ziehblech nicht an
Auflagerblech anliegt

Auflagerträger



Arbeitsbereich
min. 600mm

Hinterfüllbereich
nach RIL 804.4111

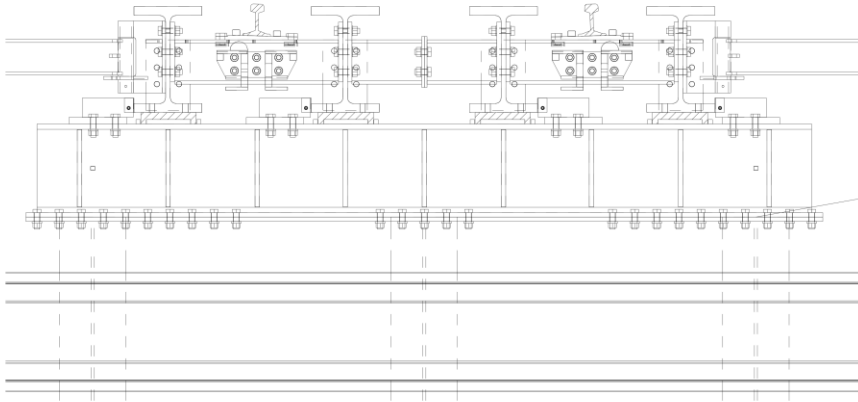
Arbeitsbereich für Einbau
min. 600mm

Standardauflagerträger Brückenwerkstatt Dresden



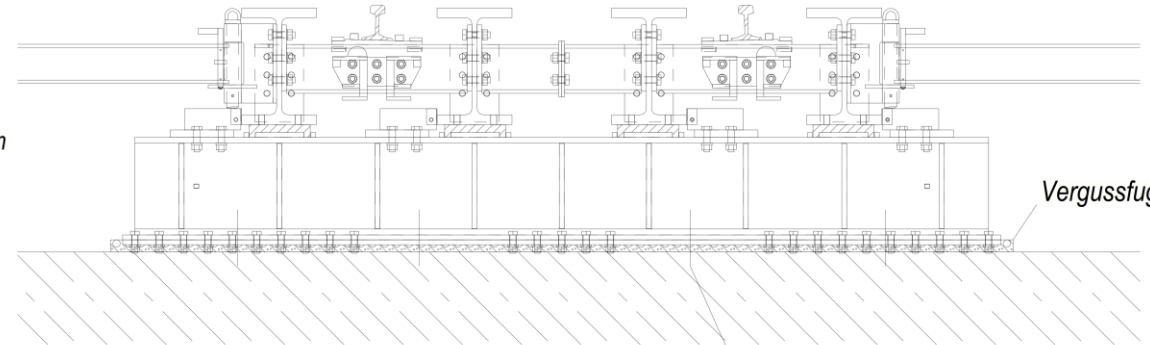
Flexibel einsetzbar auf:

A-A / Auflagerbeispiel auf Rammträger
1:25



Schweißnähte
baustellenbezogen
nachweisen

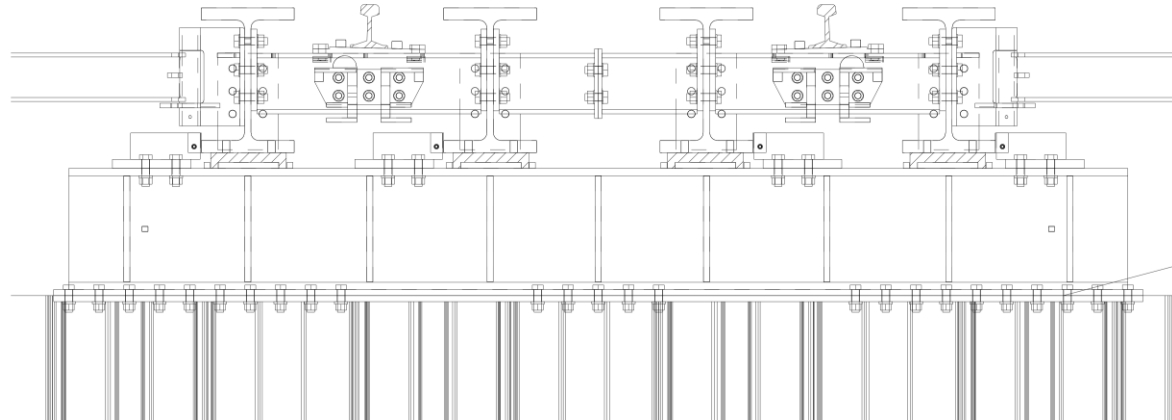
A-A / Auflagerbeispiel auf Massivbau
1:25



Vergussfuge (50mm)

Verankerung baustellenbezogen nachweisen

A-A / Auflagerbeispiel auf Spundwand
1:25



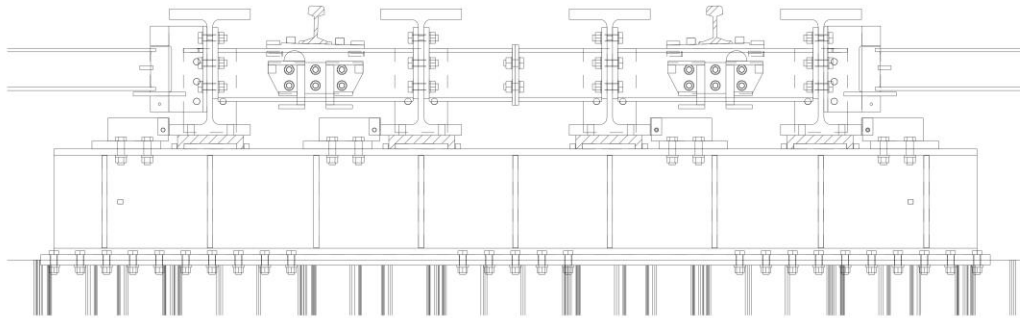
Schweißnähte
baustellenbezogen
nachweisen

Standardauflagerträger Brückenwerkstatt Dresden

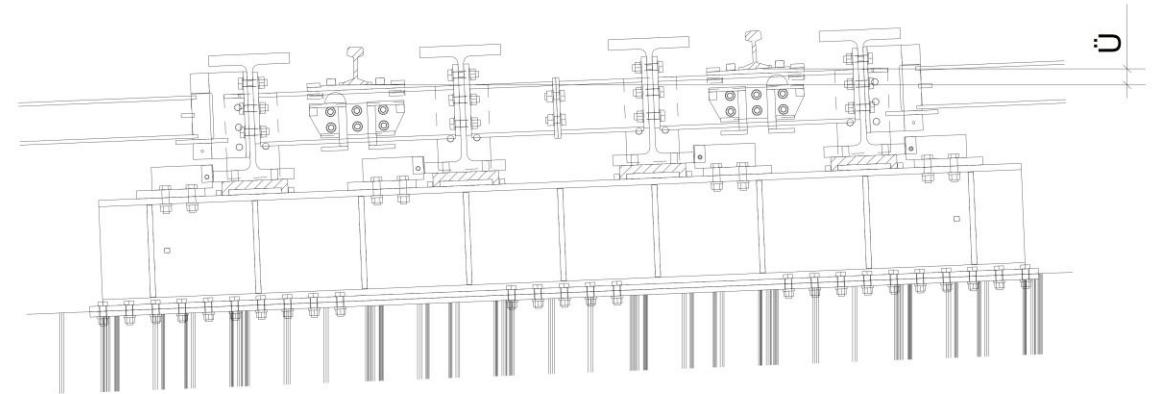
ohne bis 100mm Überhöhung



Detaildarstellung $\ddot{U}=0$
Grundüberhöhung bei Übergangsbögen
1:25



Detaildarstellung $\ddot{U}>0$ bis 100mm (150mm)
Grundüberhöhung bei Übergangsbögen
1:25



Standardauflagerträger Brückenwerkstatt Dresden

Vorteile auf einen Blick



Vorteile:

- Wiederverwendbarkeit durch Modularen Aufbau mit Verschleißblech sowie geschraubten Querfesthaltungen
- Ausgleich von exzentrischen Auflagerstützungen und Toleranzen der Hilfsbrücken
- Einfache Montage durch vorh. Anschlagösen und Systemlösung
- Einheitliche Qualitäts- und Gütenachweise
- Verfügbarkeit

Zulassung Auflagerträger

Bauartenzulassung liegt vor!



Standardauflagerträger Typ Brückenwerkstatt Dresden

- Für Hilfsbrücken ZH07 bis ZH26 entsprechend den Randbedingungen nach M804.4110
- Für schwimmende Lagerung und stat.-best. Lagerung (in Bearbeitung)
- Windzone 4 berücksichtigt
- Rammträger mit Abständen bis 1,5 m
- Modulare Systemkomponenten für Höhenregulierung und Querfesthaltung



Leistungen Brückenwerkstatt

Sie profitieren von der langjährigen Erfahrung der Brückenwerkstatt

Ansprechpartner



Unsere Leistungen auf einen Blick:

■ Stahlbau

Planung, Fertigung, Lieferung, Montage und Sanierung von Stahlbrücken und Stahlkonstruktionen

■ Korrosionsschutz

Korrosionsschutz und Rekonstruktion von Stahlbauwerken

■ Baubehelfe

*Vermietung und Montage von Stützkonstruktionen,
fachgerechte Technologieplanung und Beratung*

Ihre Ansprechpartner:

Andreas Naumann
Löbnitzstraße 12
01097 Dresden
Mobil: 0160 / 3611328
E-Mail:
Andreas.Naumann@deutschebahn.com



Vielen Dank

