



# DB Bahnbau Gruppe

Brückenwerkstatt Grünsfeld  
Bahnsteige, Personenüberführungen

---

2024 | Grünsfeld

*Bahnbau Gruppe*

- 1.    Brückenwerkstatt Grünsfeld –  
Vorstellung**
- 2.    Bahnsteige**
- 3.    Personenüberführungen**

# Brückenwerkstatt Grünsfeld - Vorstellung

---

# Ansprechpartner



## – TE-Leiter / Oberbauleiter

Herbert Karl Oskar Spengler

[Herbert-Karl-Oskar.Spengler@deutschebahn.com](mailto:Herbert-Karl-Oskar.Spengler@deutschebahn.com)

Tel. +49 9346 929950, Fax 09346 9299520, Mobil: +49 160 97430987

## – stellv. TE-Leiter / Bauleiter

Andreas Zipf

[andreas.zipf@deutschebahn.com](mailto:andreas.zipf@deutschebahn.com)

Tel. +49 9346 9299516, Fax 09346 9299520, Mobil: 0151 27405898

## – Bauleiter

- Thorsten Roth      [thorsten.roth@deutschebahn.com](mailto:thorsten.roth@deutschebahn.com)  
Mobil: 0152 37433520
- Adrian Bayer      [adrian.bayer@deutschebahn.com](mailto:adrian.bayer@deutschebahn.com)  
Mobil: 0152 37476803
- Marina Maier      [marina.maier@deutschebahn.com](mailto:marina.maier@deutschebahn.com)  
Mobil: 0152 33302486
- Marcin Glinka      [Marcin.Glinka@deutschebahn.com](mailto:Marcin.Glinka@deutschebahn.com)  
Mobil: 0152 37516916

## – Sonderbeauftragter der Geschäftsführung

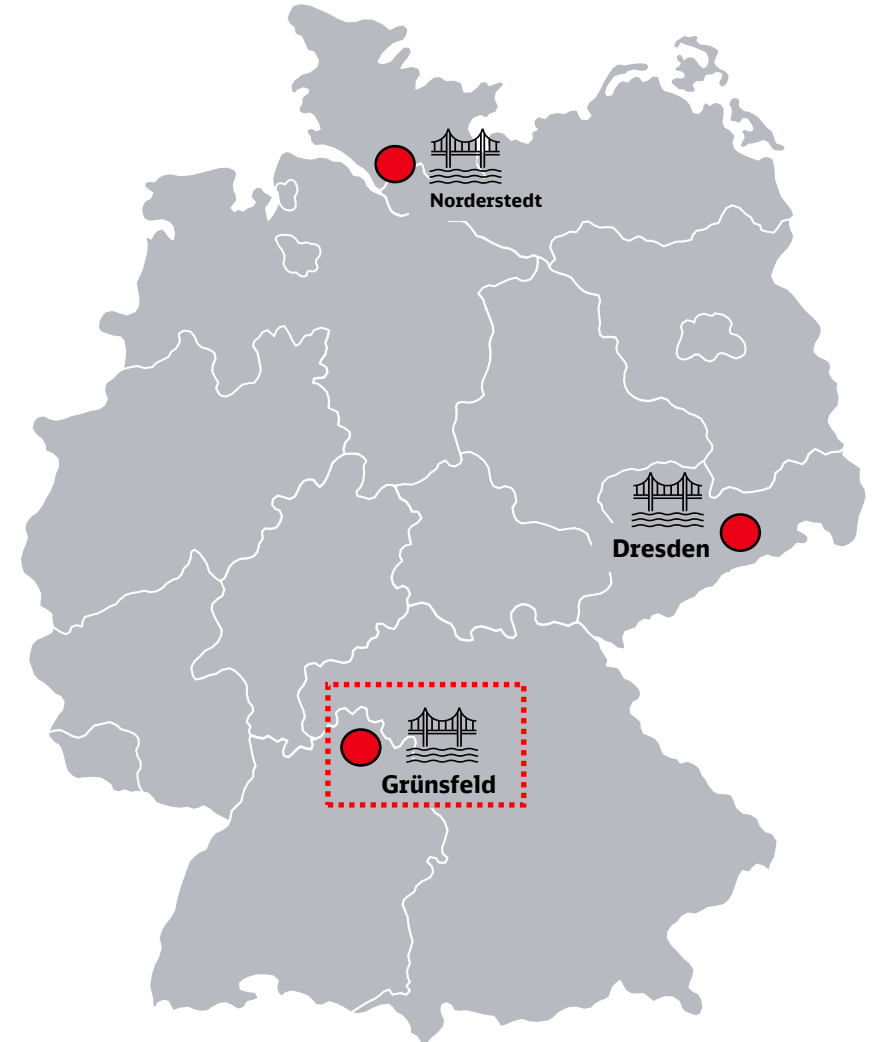
- Rainer Schmidt      [rainer.schmidt@deutschebahn.com](mailto:rainer.schmidt@deutschebahn.com)  
Mobil: 0151 46103465



# Standort Grünsfeld



DB Bahnbau Gruppe GmbH  
Brückenwerkstatt Grünsfeld (I.BVS 6)  
Philipp-Holzmann-Straße 11  
97947 Grünsfeld





■ **Zuverlässig** ■ **Nachhaltig** ■ **Kundenorientiert**

# Bahnsteige

A thick red horizontal line underlining the word 'Bahnsteige'.



# Bahnsteige

Behelfsbahnsteig Typ Grünsfeld





# Bahnsteige

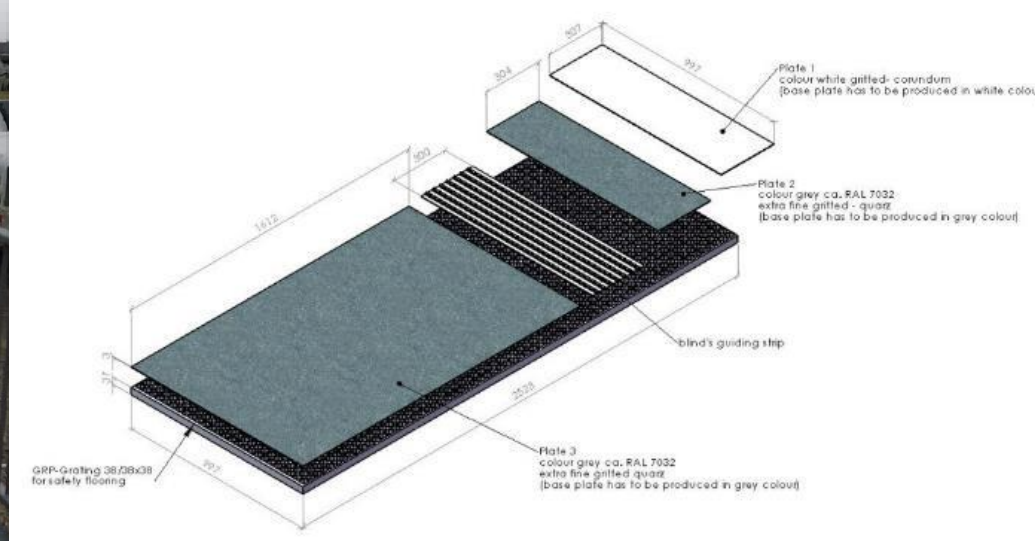
## Behelfsbahnsteig Typ Grünsfeld



Ertüchtigung Bahnsteig mit  
Bahnsteigerhöhung  
Gründung auf Kleinfundamenten

# Bahnsteige

Behelfsbahnsteig – Typ Grünsfeld –  
mit GFK-Belag einschließlich taktiles Leitsystem BV: Morsum - Sylt



# Personenüberführungen

A thick red horizontal line underlining the first part of the title.



# Personenüberführungen

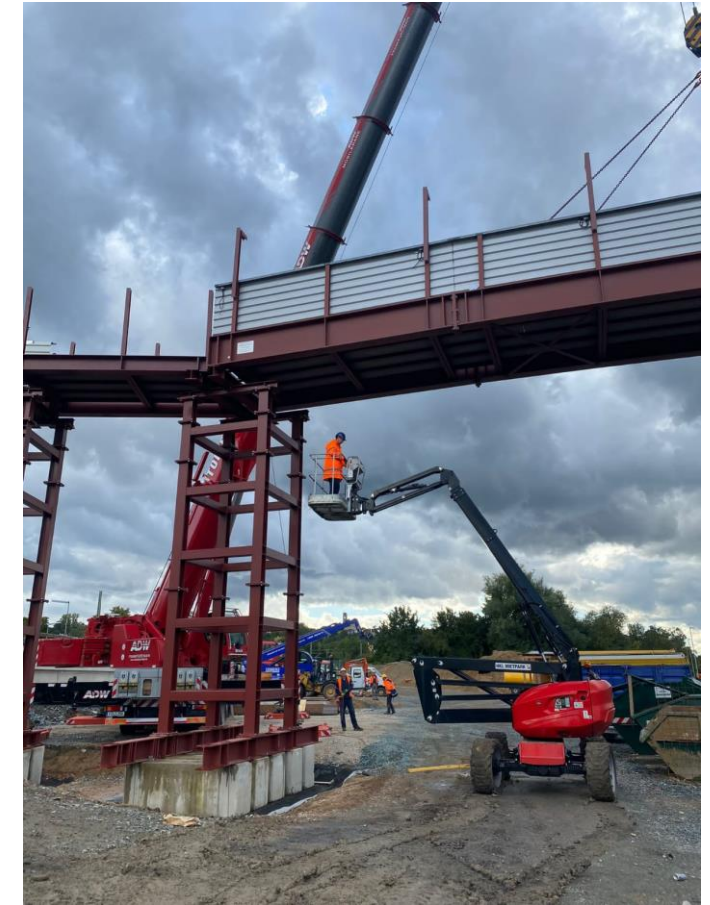
BV Mockmühl





# Personenüberführungen

BV: Bad Vilbel Süd prov. PÜ - Montage





# Personenüberführungen

BV: Bad Vilbel Süd prov. PÜ - Montage





# Personenüberführungen

BV: Bad Vilbel Süd prov. PÜ - Montage





# Personenüberführungen

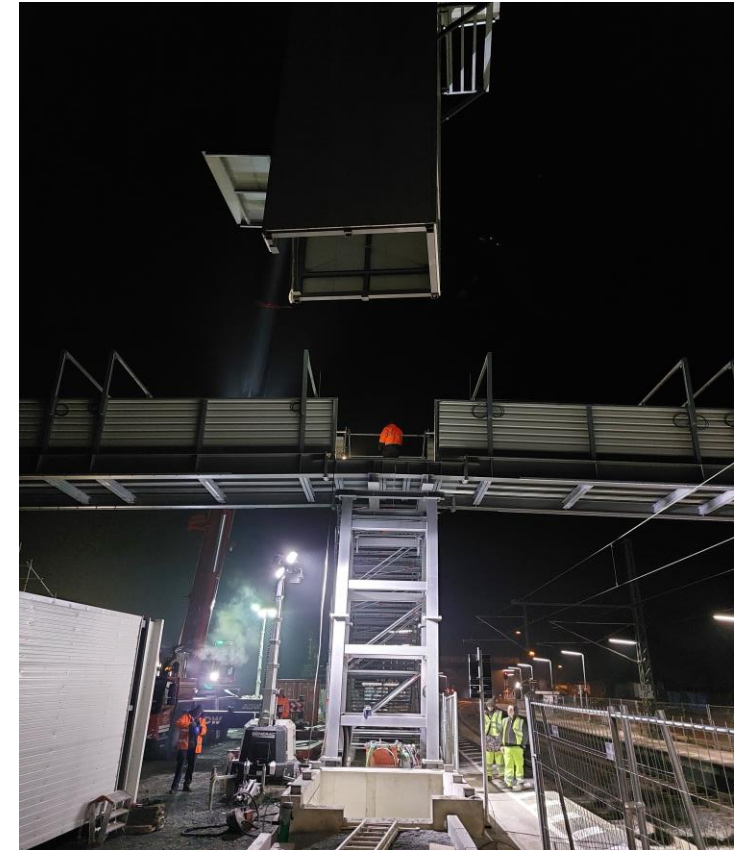
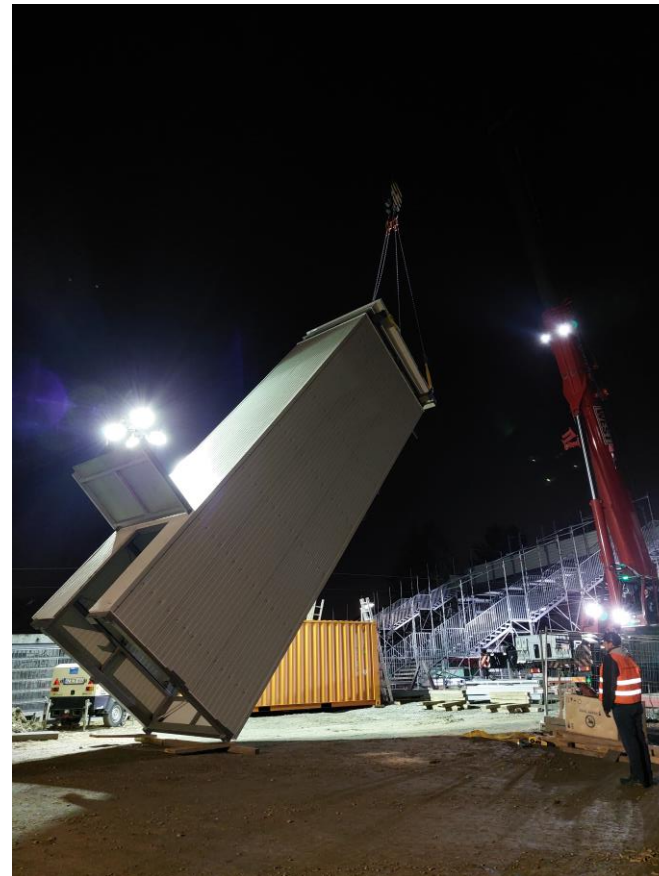
Prov. Personenüberführung inkl. Planungsleistungen BV: Berkersheim





# Personenüberführungen

BV: S6 Frankfurt-Berkersheim / Aufzugsmontage





# Personenüberführungen

BV: S6 Frankfurt-Berkersheim / Aufzugsmontage





# Personenüberführungen

BV: Nordkirchen-Capelle – Neubau Rampenanlage





# Personenüberführungen

BV: Nordkirchen-Capelle – Neubau Rampenanlage





