



# DB Bahnbau Gruppe

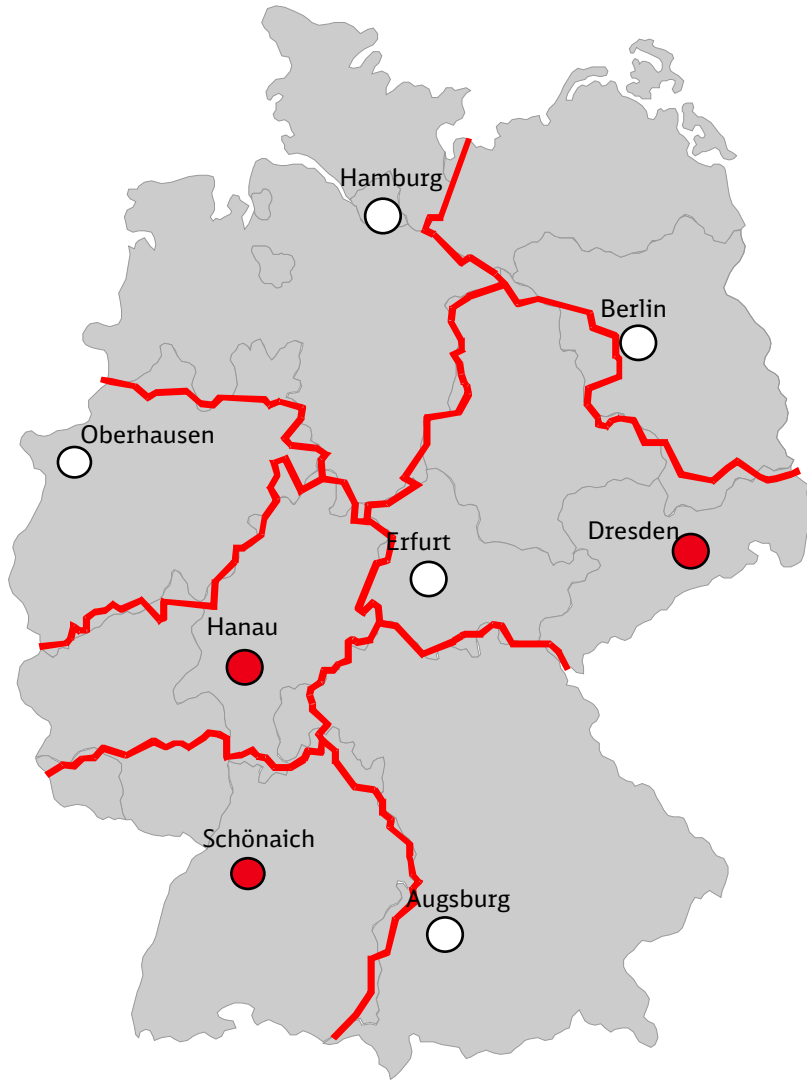
Spezial- und Brückenbau, Brandschutz, Betonsanierung

---

2024 | Dresden

***Bahnbau Gruppe***

# Der Spezial- und Brückenbau im Überblick



Der Spezialbau ist deutschlandweit vertreten:

## ● Hauptsitze

- Dresden
- Hanau
- Schönaich

## ○ Weitere Standorte

- Oberhausen
- Berlin
- Augsburg
- Hamburg
- Hannover
- Erfurt

## Kapazitäten

- 20 VZP Kalk./AV
- 25 Bauleiter
- 165 Baufacharbeiter und Poliere

Unser Leistungsspektrum aus einer Hand

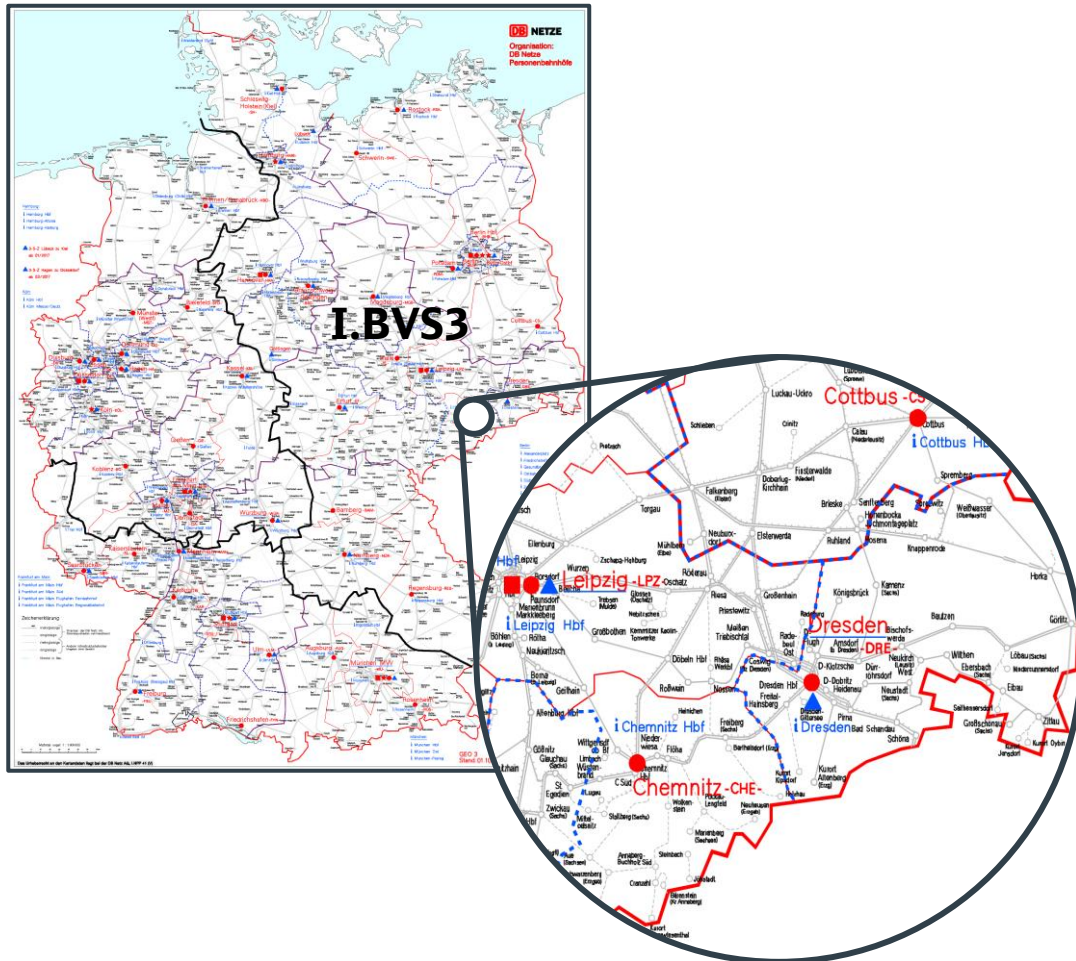
- Instandsetzung von Personenverkehrsanlagen sowie Hochbau und Tiefbau
- Neubau, Umbau, Instandsetzung von Durchlässen und Brückenbauwerken
- Beseitigung von Havarien
- Betonsanierung
- Vorbeugender baulicher Brandschutz

## Eigenleistung

- Arbeitsvorbereitung
- Kalkulation
- Durchführung
- Nachbereitung



# Spezial- und Brückenbau Dresden – Ihr Partner im Bereich Massivbau



- Instandsetzung und Neubau im Bereich Massivbau
- 10 Bauleitungen im Bereich Instandsetzung mit fester örtlicher Zuordnung
- 25 Bautrupps mit entsprechender Ausstattung
  - Maurer/Betonbauer
  - Zimmerer
  - Fassadenbauer
  - Tiefbauer
  - Dachdecker
- Kalkulation und Arbeitsvorbereitung am Standort Dresden
- Umfassendes Netzwerk mit Partnern im Baugewerk (Planung, Spezialtiefbau, Elektroinstallation etc.) vorhanden

# Bahnsteigverlängerung Golm



Auftraggeber: DB Station & Service, BM Berlin  
Bauzeit September 2021– Dezember 2023  
Leistung der BBG: Bahnsteigverlängerung



# Bahnsteigverlängerung Eberswalde



Auftraggeber: DB Station & Service, BM Berlin  
Bauzeit: November 2021 – Dezember 2023  
Leistung der BBG: Bahnsteigverlängerung inkl. Planung



# Beleuchtete Bahnsteigkante – Berlin Südkreuz



Auftraggeber: DB Station & Service, BM Berlin  
Bauzeit: September 2021 – Dezember 2021  
Leistung der BBG: Einbau LED Leitsystem in Bahnsteigkante

# Dachsanierung Bahnhof Fürstenfeldbruck



Auftraggeber: DB Station & Service, BM München  
Bauzeit: August 2019 – Mai 2020  
Leistung der BBG: Dachsanierung Bahnsteigdach



# Berlin Karow - Stützenfußsanierung



Auftraggeber:  
Bauzeit:  
Leistung der BBG:

DB Station & Service, BM Berlin  
Oktober 2020 – November 2020  
Instandsetzung Stützenfüße



# Neubau EÜ – Brodweg in Braunschweig



Auftraggeber: DB Netz AG  
Bauzeit: Februar 2022 – Juni 2023  
Leistung der BBG: Herstellung, Verschub und Einbau des Überbau



# Neubau EÜ – Freiwasser im Projekt Angermünde



Auftraggeber:

DB Netz AG

Bauzeit:

August 2022 – April 2023

Leistung der BBG:

Herstellung Durchlass und Überbau unter Hilfsbrücke



# Neubau SÜ – Rimbacher Straße



Auftraggeber:

DB Netz AG

Bauzeit:

August 2021 – April 2023

Leistung der BBG:

Herstellung Überbau, Gründung, Anbindung an  
Straßenbestand



# Neubau Bahnhoftsmission in Erfurt



Auftraggeber:  
Leistung der BBG:

DB Station & Service  
Lieferung und Montage Modulgebäude



- **Technologie- und Fachberatung für spezielle Betonsanierung am Objekt**
  - Fachberatung und Unterstützung des AG bei der Erstellung und Vergabe von Sanierungskonzepten und bei der Lieferantenbewertung (z.B. Material, Nachweisführung, usw.)
  - Durchführung und Steuerung von Sanierungsmaßnahmen inkl. Nachunternehmermanagement
  - Qualitätsmanagement (inkl. Dokumentation) in der Ausführung
- **Ausführungen in der speziellen Betonsanierung und Bauwerkserhaltung für KIB und Hochbauwerke**
  - Abdichtung und Stabilisierung (Rissinjektion)
  - Betonaufarbeitung (Oberflächenverbesserung nach Betonoberflächengüteklassen S1 / S2)
  - Betoninstandsetzung nach ZTV-ING und RiLi-SIB mit qualifizierten Fachkräften (SIVV)
  - Betonkosmetik (Wiederherstellung von Sichtbereichen)
  - Betonkonservierung (z.B. Bewehrungsseisen Aufarbeitung und Beschichtung und Oberflächenherstellung)
  - Beschichtung mit OS-Systemen

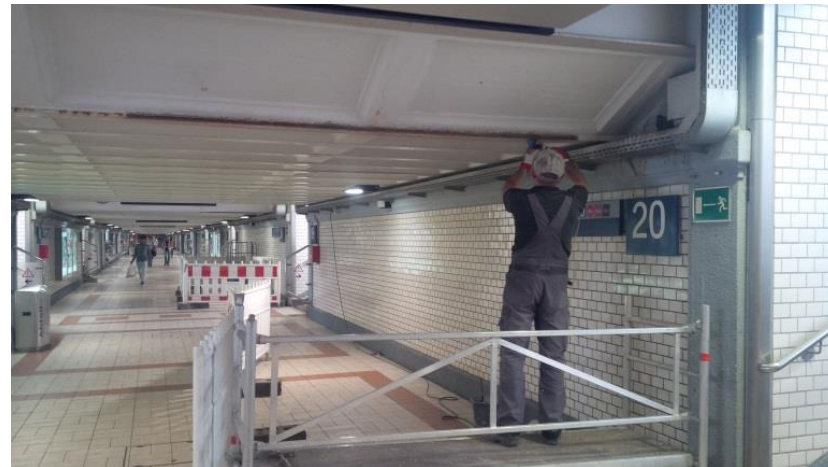


# Brückenabdichtung am Wahrener Viadukt in Leipzig





# Sanierung der Personenunterführung im Hbf. Nürnberg mit zusätzlichen Konservierungsarbeiten





# Sanierung der Eisenbahnbrücke in Apolda





# Sanierung von Pfeilerköpfen an einem Viadukt im Schwarzwald





# Sanierung des Bahnsteigdach am Bahnhof Sonneberg





# Oberflächenanierung der Tunnelwände im Citytunnel Hamburg





# Statische Betonsanierung in München – Sanierung von 48 Betonstützen





# Aufbringen OS gegen Tausalze





# Sanierung Betonsole und Beschichtung für Gefahrstofflager





# Kappensanierung Itztalbrücke





# Brandschutz - Leistungsspektrum im vorbeugendem baul. Brandschutz



- **Brandschutztüren**
  - Prüfen, Warten, Austauschen
- **Wände und Decken nach DIN 4102**
  - Liefern und Einbauen
- **Rohr, Kabel und Kombiabschottungen**
  - Alle erdenkbaren Abschottungen in Wand u. Decke
- **Ertüchtigung aus Brandschutzkonzept**
  - Begehung, Mengengerüst- und Angebotserstellung, sowie komplette Ertüchtigung über alle Gewerke, einschließlich der Brandschutzdokumentation
- **Brandschutzklappenaustausch**
  - Ausbau asbesthaltiger BS-Klappen, Umbau der Zu- und Abluftleitungen, incl. der Ringspaltverpressung
- **Feuerlöscher Prüfung und Austausch**
- **Brandschutz Fluchtwegkennzeichnungen**
  - Brandschutzkennzeichnungen aller Art und Zuordnung







- Trockenbau
- Zimmererarbeiten
- Bodenlegearbeiten
- Maurerarbeiten
- Tischlerarbeiten
- Dachdeckerarbeiten
- Maler- und Lackierarbeiten
- Schlosserarbeiten
- Fensterarbeiten
- Dokumentationsnachweise
- Innenausbau

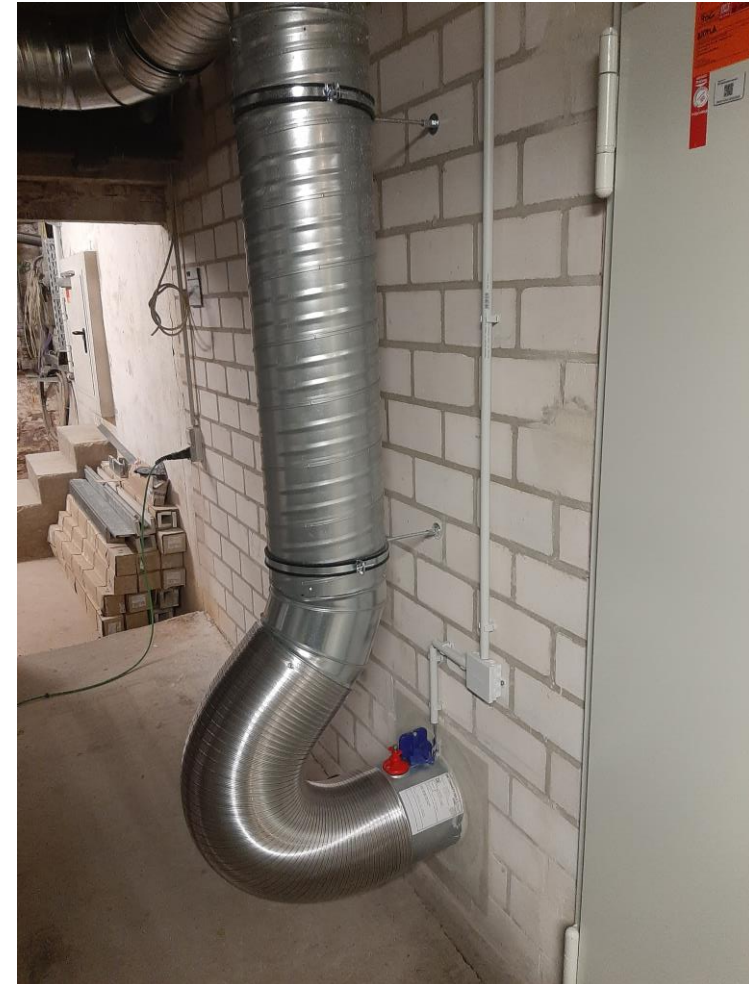


# Brandschutzsanierung - Weitere Leistungen





# Brandschutzsanierung - Weitere Leistungen





# Brandschutzsanierung - Weitere Leistungen

