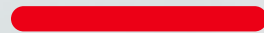




DB Training, Learning & Consulting

Qualifizierung Infrastruktur und Bahnbetrieb



InnoTrans 2024

Unsere Fachgebiete (1/2)



© Deutsche Bahn AG | Mediathek

Leit- und Sicherungstechnik



© Deutsche Bahn AG | Mediathek

Bautechnik



© Deutsche Bahn AG | Mediathek

Oberbau/ Konstruktiver
Ingenieurbau (KIB)



© Deutsche Bahn AG | Mediathek

Elektrotechnik

...



© Deutsche Bahn AG | Mediathek

Telekommunikationstechnik



© Deutsche Bahn AG | Mediathek

Bauüberwachung



© Deutsche Bahn AG | Mediathek

Systemwissen Bahn



© Deutsche Bahn AG | Mediathek

Umwelt-, Arbeits-, Brandschutz

...

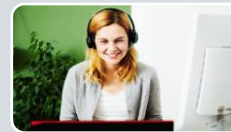


Unsere Fachgebiete (2|2)



**Betriebliche Fachseminare /
Berufsausbildung Eib ZVS**

© Deutsche Bahn AG | Dominic Dupont



Eisenbahnbetriebsleitende

© Deutsche Bahn AG | Dominic Dupont



Bahnbetriebliche IT

© Deutsche Bahn AG | Volker Emersleben



Meister für den Bahnverkehr

© Deutsche Bahn AG | Steve Wiktor



Fachwirt für den Bahnbetrieb

© Deutsche Bahn AG | Volker Emersleben



Notfallmanagement

© Deutsche Bahn AG | Volker Emersleben



Örtliche Betriebsleitende

© Deutsche Bahn AG | Max Lautenschläger



Anschlussbahnleitende

© Deutsche Bahn AG | Georg Wagner

Bahn 360 – Wissen wie Eisenbahn geht



WAS IST BAHN360?

Die virtuelle Bahnerlebniswelt „Bahn360 – Wissen, wie Eisenbahn geht“ erfüllt den Wunsch der Ausbauenden der AusbauWelle „Vereintes Wissen“ Systemwissen modern, digital und frei zugänglich zu machen. Ursprünglich als internes Lernangebot konzipiert, bietet Bahn360 seit November 2022 Mitarbeitenden und auch externen Bahninteressierten die Möglichkeit, das komplexe System Bahn kennenzulernen. Sieh auch Du einem Fahrdienstleitenden über die Schulter, besuche einen Triebfahrzeugführerenden im Führerraum oder lass einen Güterwagen den Ablaufberg hinunterrollen – mit Bahn360 wird all das und vieles mehr möglich!

AN WEN RICHTET SICH BAHN360?

Bahn360 richtet sich an alle Mitarbeitenden, besonders diejenigen, die gerade bei der Bahn starten – und das in allen Geschäftsfeldern. Aber auch erfahrene Eisenbahnmitarbeitende lernen noch etwas dazu, versprochen!

WIE FUNKTIONIERT BAHN360?

Die virtuelle Erlebniswelt lässt sich auf internetfähigen Endgeräten über folgenden Link bahn360.deutschebahn.com aufrufen. Du kannst Dich in der virtuellen Welt bewegen, indem Du die verschiedenen Szenen auswählst, Eisenbahnmitarbeitende per Klick Fragen stellst und die vielen verschiedenen interaktiven Elemente nutzt.



Hier geht es zu Bahn360

EBL-Kongress feiert Jubiläum

Jetzt Teilnahme für den **20. EBL-Kongress** sichern!

Wir laden Sie herzlich ein, am **13. & 14. November 2024** beim alljährlichen Branchentreff dabei zu sein.

Austragungsort für die besondere Jubiläumsausgabe:
Radisson Blu Park Hotel
Nizzastraße 55
01445 Dresden (Radebeul)

Jetzt anmelden



Vor-Ort-Teilnahme

- Anreise optional mit dem advanced TrainLab
- 3 Exkursionen zur Auswahl
- Vorabend-Netzwerken
- Spannende Fachvorträge und Podiumsdiskussion

Festpreis:
1.090 €

Online-Teilnahme

- 2 Tage Livestream zu allen Fachvorträgen
- Inkl. Beteiligung an Fragerunden
- Teilnahme flexibel und entspannt von „wo Sie wollen“

Festpreis:
690 €

Vorbereitung zum Anschlussbahnleitenden nach BOA neue Bundesländer

Sie betreiben eine Anschlussbahn nach dem Betriebsverfahren BOA in den neuen Bundesländern oder haben die Absicht, in Zukunft eine solche zu eröffnen?

Wir bieten vom **31.03.2025 bis 10.04.2025 in Delitzsch** ein Seminar zur **Vorbereitung zum Anschlussbahnleitenden nach BOA** für die neuen Bundesländer **mit anschließender Prüfung am 11.04.2025** an.

Damit sind die zukünftigen Anschlussbahnleitenden optimal auf ihr Feststellungsgespräch bei der Landeseisenbahnaufsicht vorbereitet.



Weitere Informationen

