



Unsere starke Beschaffung



Unsere starke Beschaffung



Ca. 27,4 Mrd. € Lieferungen und Leistungen



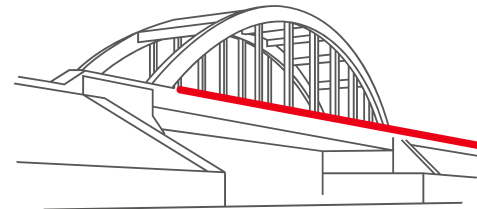
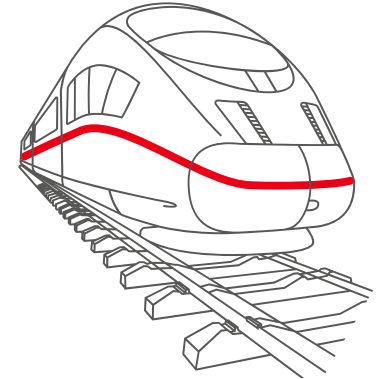
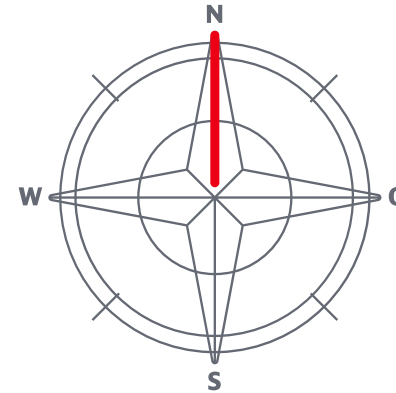
Über 22.000 Lieferanten



Rund 1,3 Mio. Bestellungen



1.330 Mitarbeitende





**Stark für
unsere Partner:**

Unser Zielbild



Wir sind Garant für die wirtschaftliche Schlagkraft des DB-Konzerns.

Vertrauensvolle und verlässliche Lieferantenpartnerschaften sichern die Zukunft der starken Schiene.

Ganzheitlicher
Werttreiber

Intuitive
Beschaffung

Wir gestalten die Beschaffung einfach und intuitiv.

Dies vereinfacht den Zugang für Lieferanten.

Unsere Vision
Versorgungssicherheit der DB mit starken Partnern gewährleisten

Fokussierte
Nachhaltigkeit

Wir leisten einen wesentlichen Beitrag zu einer CO₂-freien Bahn bis 2040.

Eine nachhaltige Lieferantenlandschaft wird unser Standard.



Unser Exponat: Schraubfundament der Firma KRINNER Schraubfundamente GmbH



ÖKOLOGISCH

Reduzierte Geräusch- und Erschütterungsemissionen bei der Montage



EFFIZIENT

3 bis 5 Mal schneller setzbar als Betonfundamente



VIELSEITIG

Unabhängig von Witterungs- und Bodenverhältnissen einbringbar





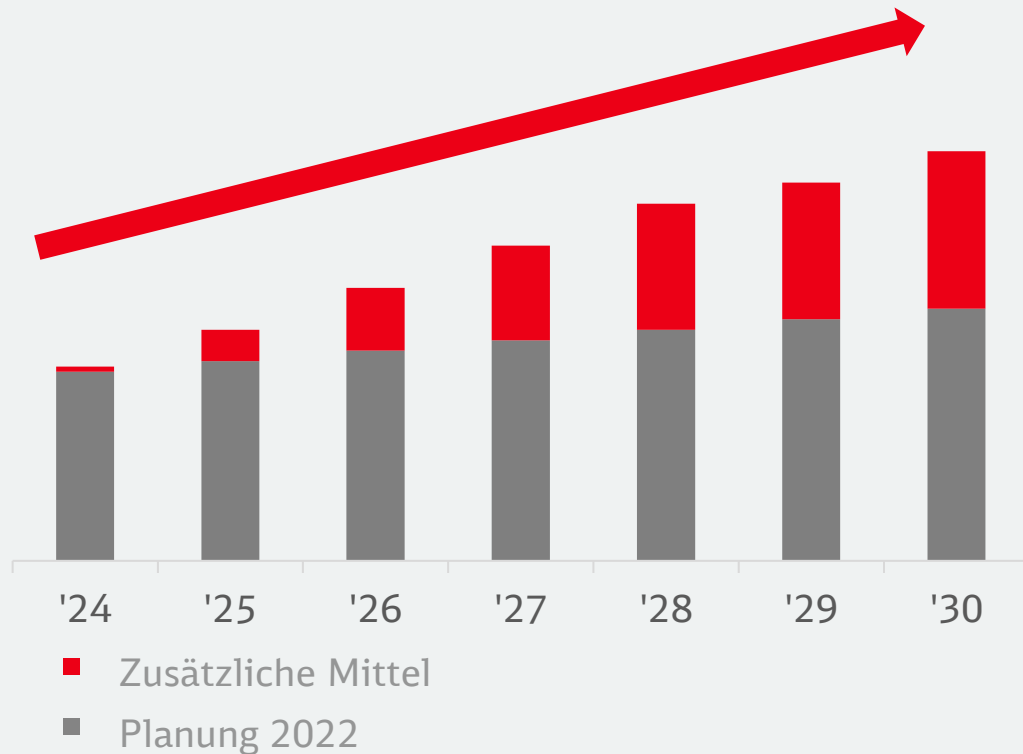
Investitionshochlauf Infrastruktur



Zukünftig wird mehr Kapazität bei bestehenden und neuen Lieferanten benötigt



Vergabevolumen (Beschaffung Infrastruktur)



Steigerung des Mengenbedarfes im Vergleich zu historisch realisierten Höchstmengen



Gleise

+20%



Weichen

+50%



Oberleitung

+110%

Besuchen Sie unsere Mobility Talks am DB-Stand!



24.09. um 15:30 Uhr - Mobility Talk Corner



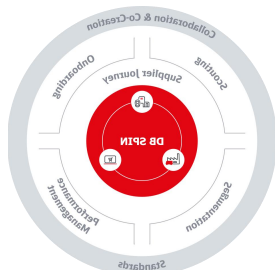
Smarte Planungsleistungen: komplexe Projekte gemeinsam steuern!

26.09. um 10:30 Uhr - Mobility Talk Corner



Fachkräftemangel adé: gemeinsam stark mit der Bahnindustrie für Nachwuchs im Bereich Oberleitungsanlagen!

26.09. um 17:00 Uhr - Mobility Talk Corner



Veränderung funktioniert nur gemeinsam: Ihr Feedback zur Neuaufstellung des DB-Lieferantenmanagements

Kommen Sie mit uns ins Gespräch – in der Speakers' Corner!



25.09. um 15:00 Uhr – Speakers' Corner, hub27



**Maschinen, Menschen, Mut –
wie stemmen wir komplexe
Baustellen gemeinsam in
kürzester Zeit?**



Uwe Neumann, Leiter Beschaffung Infrastruktur



**Programm
Speakers' Corner:**

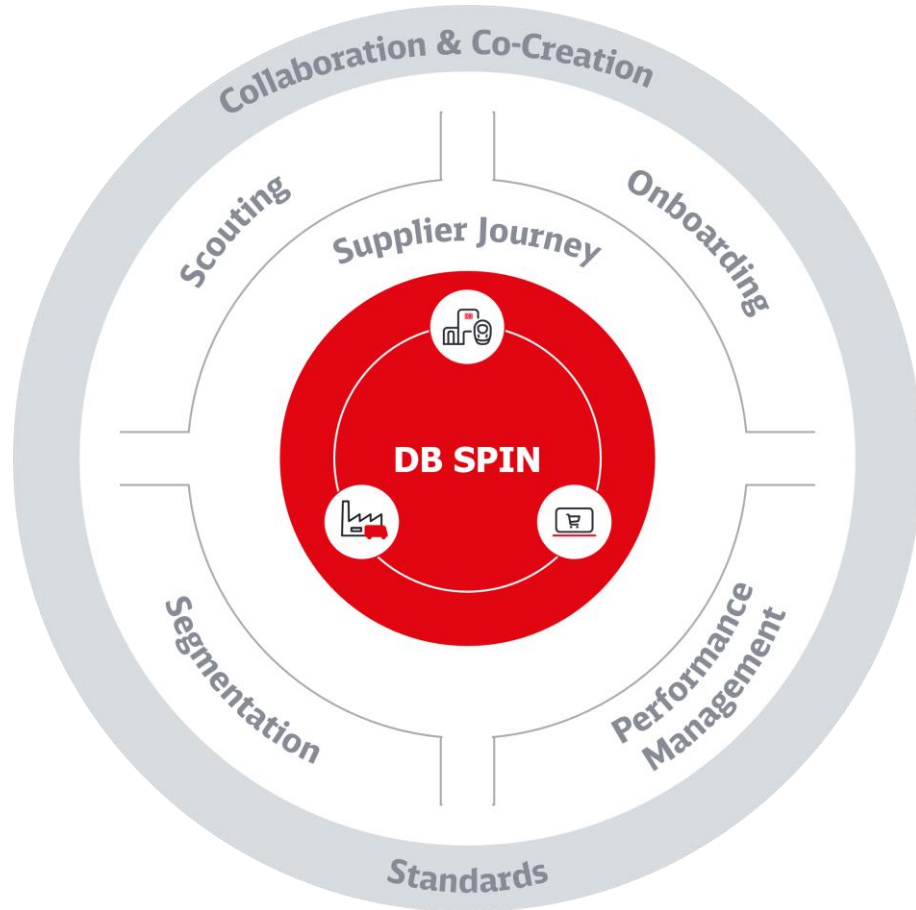




Starkes Zusammenspiel: Unser Lieferanten- management



Starkes Beziehungsmanagement – unser Erfolgsfaktor!



DB Supplier & Procurement Interaction

- **Versorgungssicherheit**
- **Transparenz**
- **Beziehungsmanagement**
- **Kostensenkung**
- **Innovation / Wettbewerbsstärke**

Unser Lieferantenportal – Ihr zentraler Anlaufpunkt!



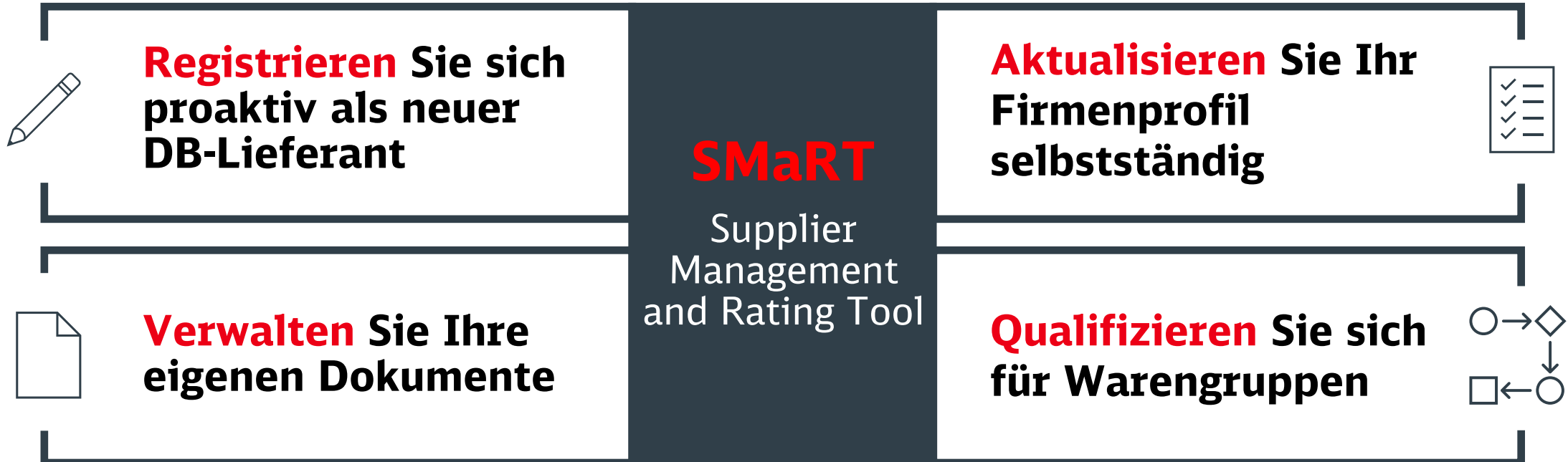
Nutzen Sie unser **Lieferantenportal** um

- **Bedarfsschwerpunkte** der DB kennenzulernen
- **Zulassungsvoraussetzungen** zu verstehen
- relevante **Dokumente** herunterzuladen
- Zugang zu relevanten **IT-Tools** zu erhalten



Überzeugen Sie sich selbst:
Lieferanten.deutschebahn.com

SMaRT – unser innovatives Lieferantenmanagement





Stark in Asien: International Procurement Office Asia



- Ihr **One-Stop-Shop** für erfolgreiche Projekte mit der Deutschen Bahn AG.
- Kommen Sie mit Ihren nachhaltigen Produkten, Dienstleistungen und Innovationen auf uns zu.
- Wir erläutern Ihnen, wie Sie unser Geschäftspartner werden und unterstützen Sie über den gesamten Beschaffungsprozess.





Stark in der digitalen Kollaboration: DB Marktplatz



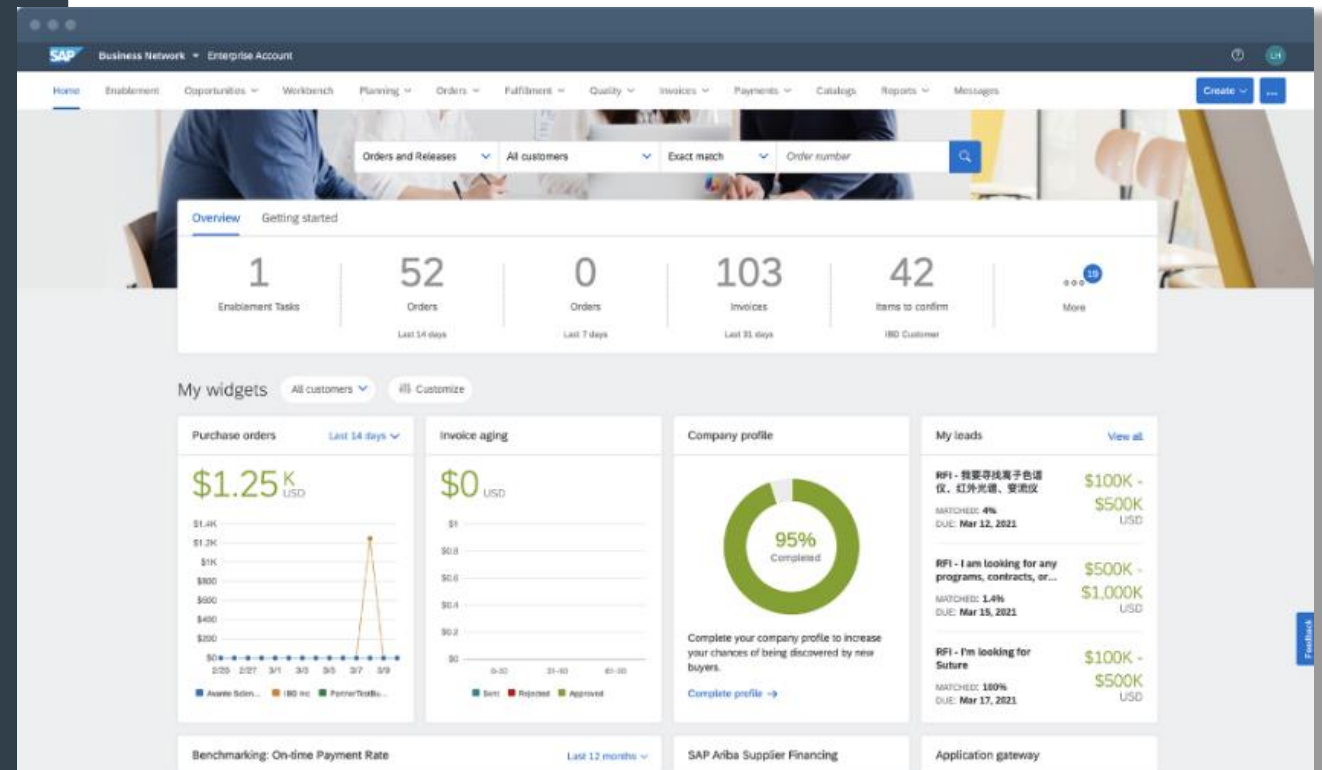
Digitalisierung mit dem SAP Business Netzwerk



Das SAP Business Network zum **digitalen Austausch** von Belegen zwischen Kunden und Lieferanten



Kontakt- und Informationsmöglichkeit:





**Ökonomisch,
ökologisch und
sozialverant-
wortlich stark:**

**Nachhaltigkeit bei
der Beschaffung**

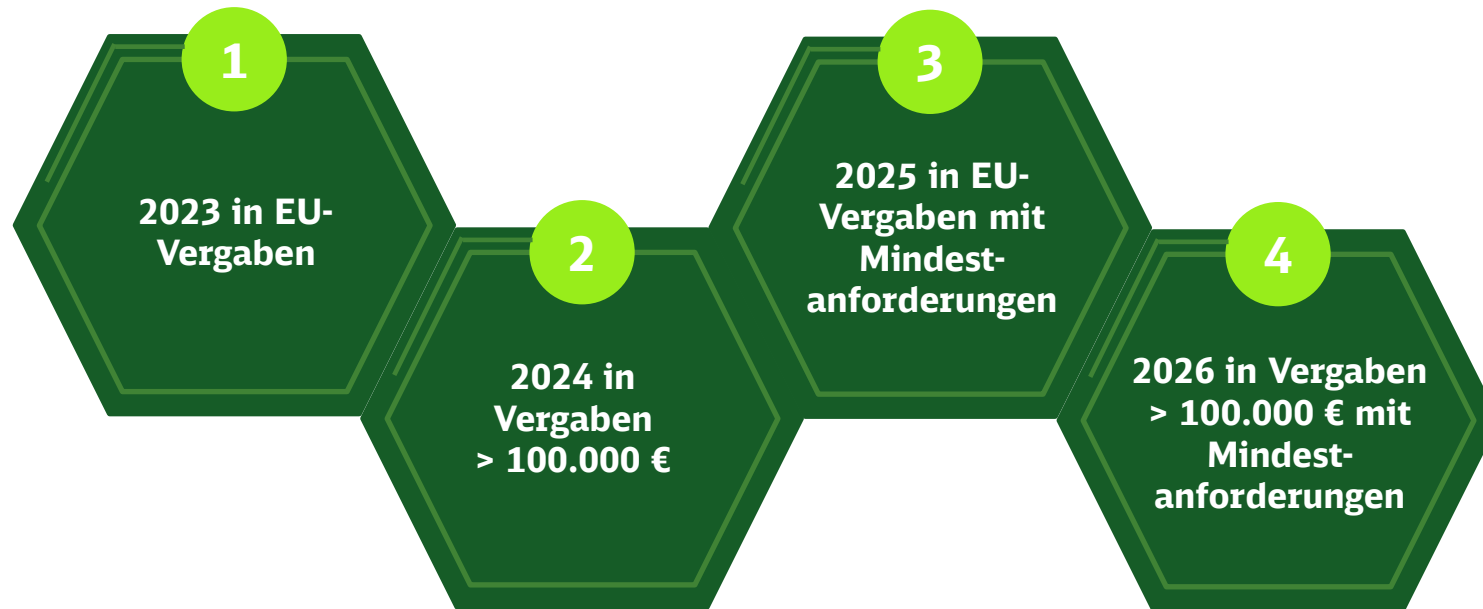


Nachhaltigkeitsrating: Wir schaffen mehr Transparenz durch nachhaltige Lieferantenbewertungen!



Nachhaltige Lieferkette (LkSG)

- Sicherstellung der **Erfüllung menschenrechtlicher und umweltbezogener Sorgfaltspflichten**
- **Stetige Weiterentwicklung Beschwerdeverfahren und Risikomanagement**, um Risiken und etwaige Verletzungen von LkSG-bezogenen Sorgfaltspflichten frühzeitig zu erkennen und gegenzusteuern



Partnerschaftliche Nachhaltigkeitsentwicklung

Ressourcenschutz fängt in der Beschaffung an – gemeinsam nachhaltig mit unseren Lieferanten!



Unser Ziel:

Vollständige
Kreislaufwirtschaft
2040

Unser Weg zur Kreislaufwirtschaft:

Input

Erhöhung des Recyclinganteils
bei unseren Hauptressourcen

2-fach



Schienenstahl

3-fach



Gleisschotter

5-fach



Betonschwellen

Aufbau eines
Ressourceninventars



Nachhaltigkeitskriterien in
der Beschaffung



Auf- und Ausbau
strategischer Lieferanten für
recycelte und recyclingfähige
Produkten



Für mehr Transparenz und Vertrauen: Meldung über das Hinweisgebersystem BKMS



Das LkSG-Beschwerdeverfahren zur Einreichung von menschenrechtlichen und umweltbezogenen Risiken und Verletzungen



Kontakt- und Informationsmöglichkeit:

Wenn Sie Ihre erste Meldung senden möchten, klicken Sie hier:

Meldung abgeben

Wenn Sie bereits einen Postkasten eingerichtet haben, können Sie sich hier einloggen:

Login

[Warum soll ich eine Meldung abgeben?](#)

[Welche Meldungen kann ich abgeben?](#)

[Wie läuft eine Meldung ab, wie richte ich einen Postkasten ein?](#)

[Wie bekomme ich eine Rückmeldung und bleibe dennoch anonym?](#)

Deutsch

Bei Notfällen und Gefahrenlagen wählen Sie bitte die Nummer +49 30 297 1066. Die hier eingehenden Hinweise werden nur während der üblichen Bürozeiten abgerufen.

Gemeinsam gegen Korruption und Wirtschaftskriminalität sowie Menschenrechtsverletzungen und Umweltschädigungen

Engagieren Sie sich mit uns gegen Korruption und Wirtschaftskriminalität sowie Menschenrechtsverletzungen und Umweltschädigungen! Jeder Hinweis auf mögliche Straftaten und sonstige meldefähigen Verstöße ist wichtig und hilft, Schäden zu verhindern. Mit Ihrer Unterstützung können wir die Verlässlichkeit und Integrität und damit den Erfolg unseres Konzerns wirksamer sichern.

Um für jeden Mitarbeitenden unseres Konzerns, aber auch für Geschäftspartner und Kunden, unabhängig von Ort und Zeit erreichbar zu sein, wurde dieses elektronische Hinweissystem installiert, das die vorhandenen Meldewege über beispielsweise Compliance oder die Vertrauensanwälte ergänzt. Hier können Sie Sachverhalte unter Nennung Ihres Namens, aber auch unter Wahrung der Anonymität melden.

Wir haben dieses Hinweissystem zur Meldung von Schwerpunktthemen eingerichtet, die speziell die Bereiche Korruption und Wirtschaftskriminalität sowie Menschenrechtsverletzungen und Umweltschädigungen betreffen. Meldungen, die außerhalb der Schwerpunktthemen liegen, werden über dieses System nicht weiterverfolgt.

Dieses Hinweissystem darf nicht dazu verwendet werden, bewusst falsche oder gar verleumderische Hinweise oder Informationen abzugeben. Hinweise, mit denen andere Personen denunziert oder wider besseres Wissen diffamiert werden, können mit zivil- oder strafrechtlichen Konsequenzen verbunden sein.

Wir möchten Sie ausdrücklich ermutigen, Ihren Hinweis unter Nennung Ihres Namens abzugeben. Unabhängig davon möchten wir Sie bitten, sich einen geschützten Postkasten einzurichten. Dies erleichtert Ihre Kommunikation mit uns. Ihre Hinweise werden strikt vertraulich behandelt.

Weitere Informationen hierzu finden Sie auf dieser Seite unter „Hinweise zum Datenschutz“.

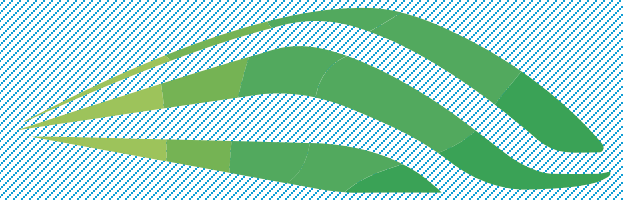
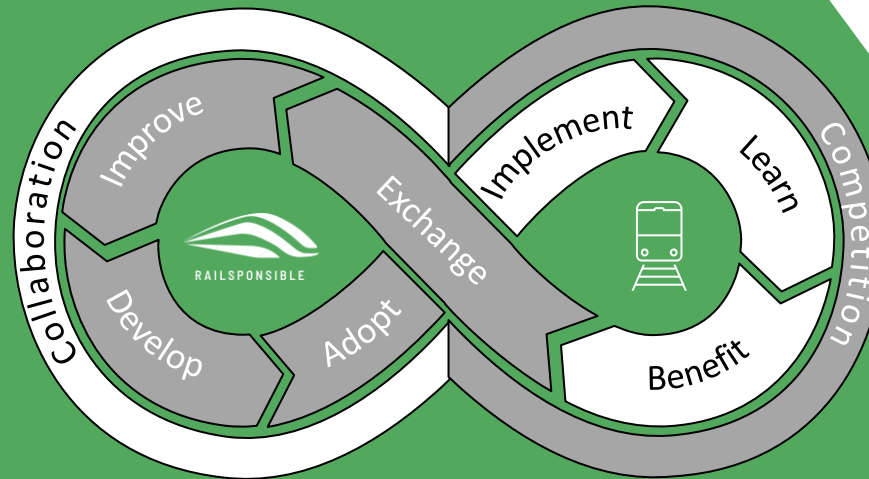
[Hinweise zum Datenschutz](#)

Deutsche Bahn AG • Compliance • Postdamer Platz 2 • 10785 Berlin • Deutschland

Railsponsible is the industry initiative that drives sustainability in the railway sector

- Railsponsible aims to **improve sustainability practices** across the entire **railway sector**
- We believe **sustainable procurement** is a **key driver of value** for both business and society
- The initiative is open to **all companies** across the **railway industry value chain**

Our Approach



RAILSPONSIBLE



Come and join us:

Railsponsible Supplier Award Ceremony
Thursday 26th September, 10:00 – 10:45
UNIFE (Stand 630, Hall 27)

Get in touch with us to find out more!

